

N O T E D E S Y N T H È S E

L'ACTIVITÉ DE L'ANNÉE 2010 s'est concentrée autour de deux programmes de recherche : le patrimoine hospitalier, avec l'achèvement des opérations de terrain et la rédaction d'un ouvrage de synthèse sur l'étude (à paraître en mai 2011) ; l'opération d'inventaire des canaux de Bourgogne qui s'est consacrée cette année à la Seille canalisée.

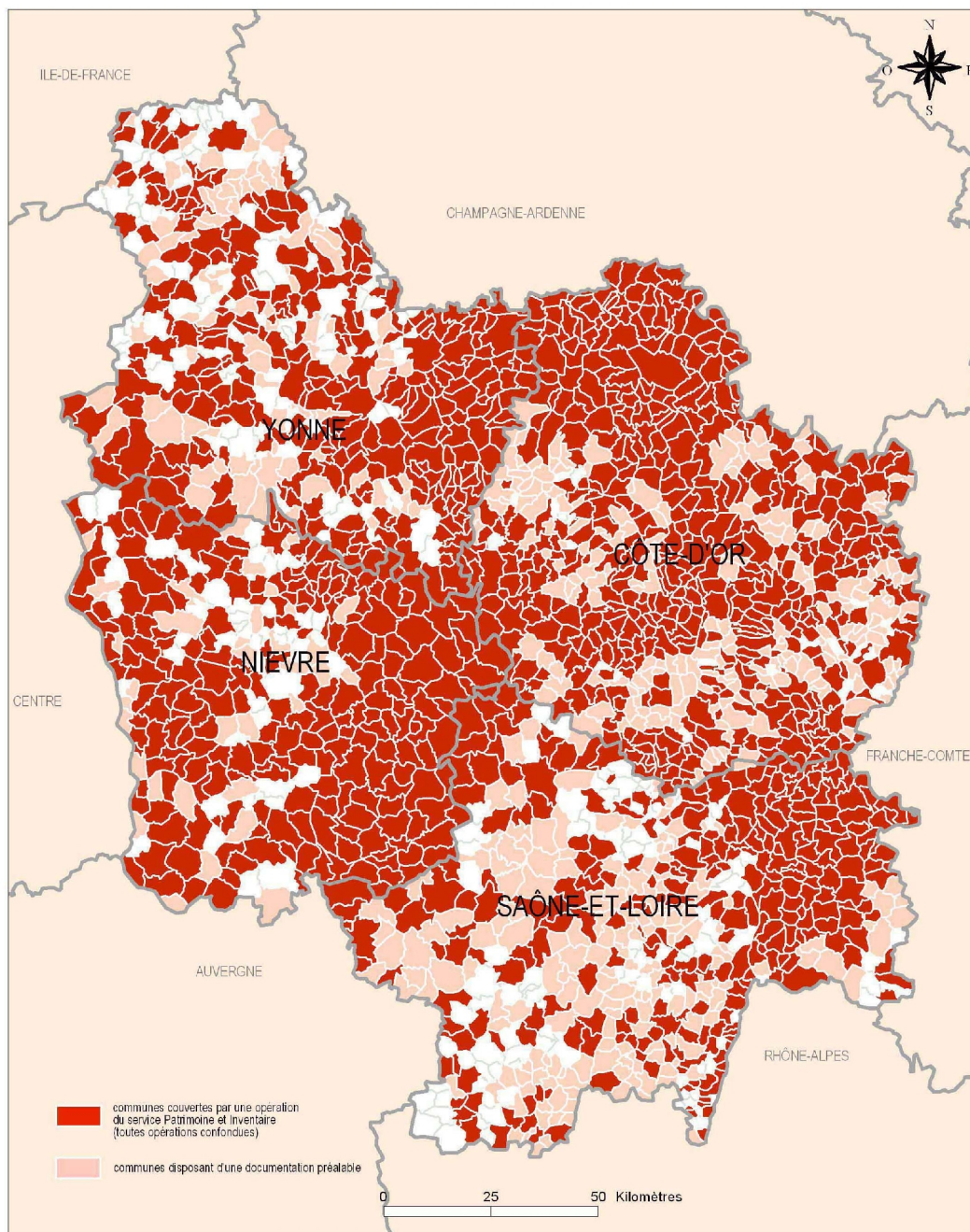
Au complet depuis fin 2009, l'équipe a également mis en œuvre le projet de service qui avait été défini au dernier trimestre 2009 et premier trimestre 2010.

I n d e x a t i o n d a n s l e s b a s e s d e d o n n é e s n a t i o n a l e s

<i>Opérations</i>	<i>Nb. DE NOTICE(S) MÉRIMÉE</i>	<i>Nb. DE NOTICE(S) PALISSY</i>	<i>Nb. D'IMAGE(S) MÉMOIRE</i>
enquête thématique régionale (patrimoine hospitalier)	72	1333	*
enquête thématique régionale (architecture du 20e siècle)	22		*
recensement des peintures murales		967	*
opérations topographiques (inventaire fondamental, topographique, préliminaire)	3020	3303	*
enquête thématique départementale (enquête partielle, habitat de la Bresse bourguignonne, enquête externe)	484		*
enquête thématique départementale (patrimoine industriel, patrimoine métallurgique de la Nièvre)	47		*
enquête thématique régionale (architecture rurale du Parc Naturel Régional du Morvan)	208		*
enquête thématique régionale (grandes éoliennes en Bourgogne)	6		*
enquête thématique régionale (théâtres de Bourgogne)	15		*
patrimoine industriel (enquête partielle, Communauté urbaine Le Creusot - Montceau-les-Mines)	180	52	*
enquête thématique régionale (enquête externe, mobilier liturgique des chœurs aux 15e et 16e siècles)		11	*
enquête thématique régionale (enquête externe, mobilier rural du Parc naturel régional du Morvan)		109	*
enquête thématique régionale (grands pressoirs bourguignons pré-industriels)		20	*
enquête thématique régionale : orfèvrerie de Bourgogne		186	*
enquête thématique régionale (oeuvres d'art issues du 1% artistique dans les lycées)		96	*
recensement du vitrail		939	*

*Le détail par opération est impossible à donner. Au total, le nombre de photos versées dans MÉMOIRE s'élève à 9922.

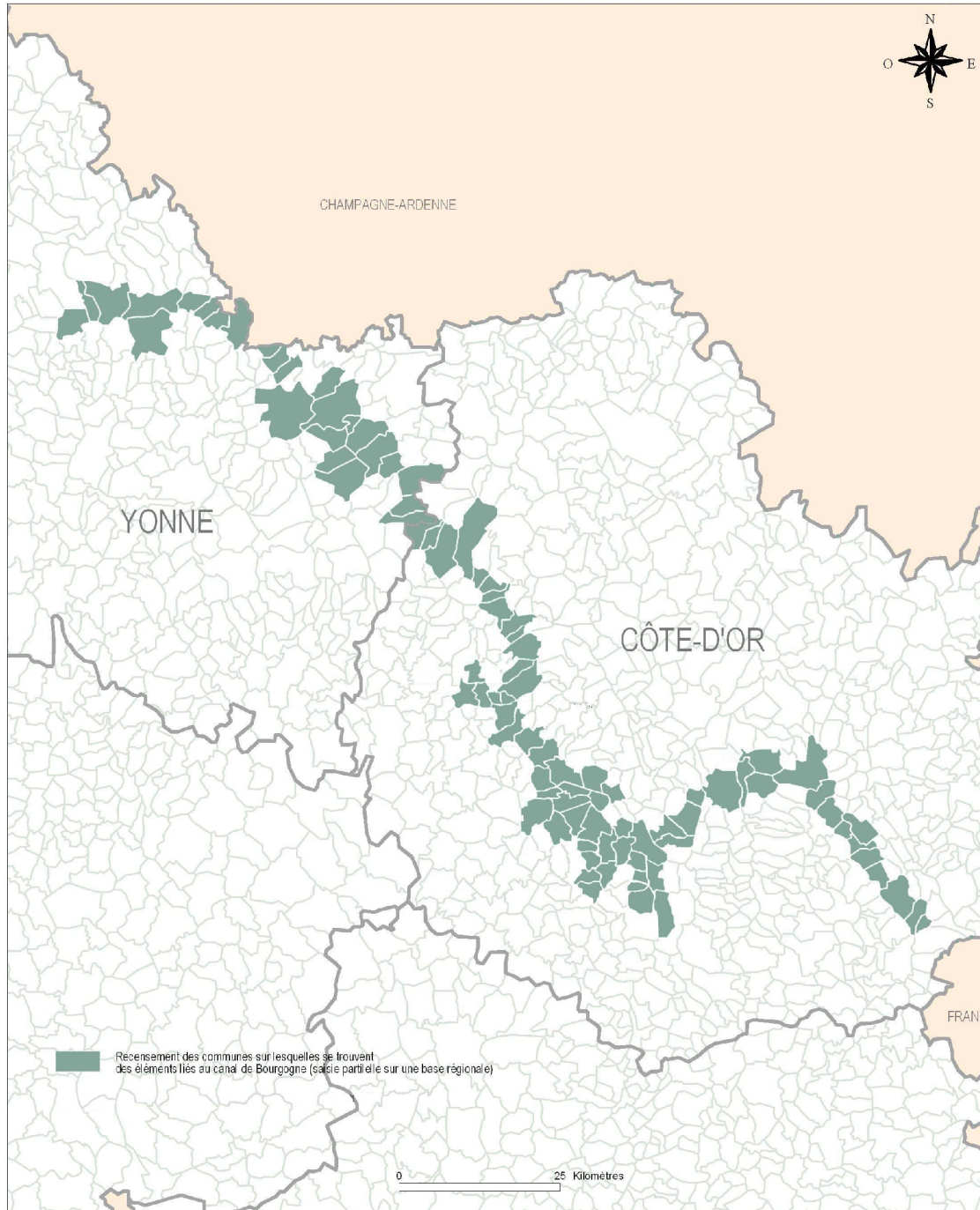
TERRITOIRES COUVERTS PAR LE SERVICE PATRIMOINE ET INVENTAIRE
(1967-2010, tous types d'opérations confondues)



Service Patrimoine et Inventaire - Conseil régional de Bourgogne

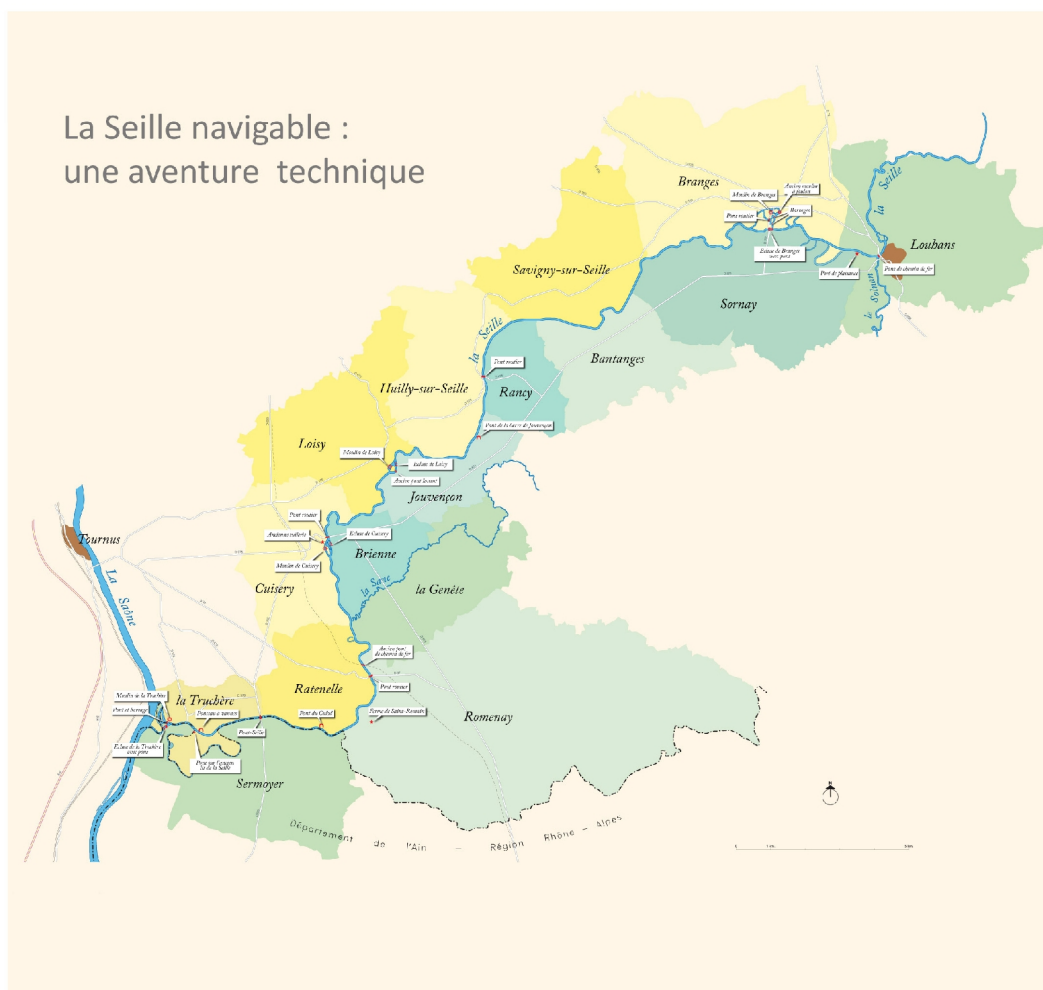
ENQUÊTE THEMATIQUE :
PATRIMOINE DU CANAL DE BOURGOGNE

Etat documentaire complet ; repérage systématique puis sélection (2007-2010)



Service Patrimoine et Inventaire - Conseil régional de Bourgogne

Inventaire des canaux de Bourgogne :
 La Seille navigable de Louhans à la Truchère (2009-2010)



Carte de l'exposition sur la Seille navigable réalisée pour les journées du patrimoine 2010 sur le site de la Truchère.

Les hôpitaux et hôtels-Dieu, les apothicaireries,
les objets et le mobilier hospitalier
présentés dans cet ouvrage



LES OPÉRATIONS D'INVENTAIRE EN COURS

- Inventaire topographique du canton de Saint-Seine-l'Abbaye – Côte-d'Or 2006-2010
- Inventaire du patrimoine hospitalier régional – Bourgogne 2002-2011
- Inventaire des canaux de Bourgogne – Bourgogne 2008-2013
- Inventaire des objets mobiliers des églises de la Côte viticole – Côte-d'Or 2011-2012

Effectifs, compétences scientifiques et techniques**2010**

<i>Statut</i>	<i>Emploi (ou niveau de diplôme)</i>	<i>Catégorie</i>	<i>ETP</i>	<i>Métier (ou fonction exercée)</i>
Titulaire	Adjoint technique	C	1	Photographe
Titulaire	Technicien supérieur territorial	B	1	Photographe
Titulaire	Ingénieur territorial	A	1	Chercheur
Titulaire	Conservateur	A	1	Chercheur
Titulaire	Adjoint technique	C	1	Photographe
Titulaire	Attachée de conservation	A	1	Documentaliste – gestionnaire des bases de données
Titulaire	Attachée	A	1	Chargée de valorisation
Titulaire	Conservateur	A	1	Chercheur
Titulaire	Adjoint administratif	C	0,8	Assistante administrative
Titulaire	Ingénieur territorial	A	1	Dessinateur-cartographe
Titulaire	Attaché de conservation	A	1	Chef de service
Titulaire	Conservateur	A	1	Chercheur

2011

<i>Statut</i>	<i>Emploi (ou niveau de diplôme)</i>	<i>Catégorie</i>	<i>ETP</i>	<i>Métier (ou fonction exercée)</i>
Titulaire	Adjoint technique	C	1	Photographe
Titulaire	Technicien supérieur territorial	B	1	Photographe
Titulaire	Ingénieur territorial	A	1	Chercheur
Titulaire	Adjoint technique	C	1	Photographe
Titulaire	Attachée de conservation	A	1	Documentaliste – gestionnaire des bases de données
Titulaire	Attachée	A	1	Chargée de valorisation
Titulaire	Attachée de conservation	A	1	Chercheur
Titulaire	Conservateur	A	1	Chercheur
Titulaire	Adjoint administratif	C	0,8	Assistante administrative
Titulaire	Ingénieur territorial	A	1	Dessinateur-cartographe
Titulaire	Attaché de conservation	A	1	Chef de service
Titulaire	Conservateur	A	1	Chercheur

P a r t e n a r i a t s , c o l l a b o r a t i o n s , c o n v e n t i o n s

2010

<i>Organisme ou institution partenaire</i>	<i>Objet ou nature de la collaboration</i>	<i>Convention</i>
DRAC	Participation à la CRPS et aux CDOM	Non
Fondation du Patrimoine	Subvention de fonctionnement et échange de données sur les chantiers subventionnés	Non
SDAP Côte d'Or	Instruction technique des dossiers dans le cadre du programme « Patrimoine rural non protégé »	Non
SDAP Nièvre	Instruction technique des dossiers dans le cadre du programme « Patrimoine rural non protégé »	Non
SDAP Saône-et-Loire	Instruction technique des dossiers dans le cadre du programme « Patrimoine rural non protégé »	Non
SDAP Yonne	Instruction technique des dossiers dans le cadre du programme « Patrimoine rural non protégé »	Non
Ville de Marcigny	Etude du patrimoine bâti ancien	Oui
Communauté de communes Puisaye Nivernaise	Mise en place d'une AVAP intercommunale	Oui
L'Association pour l'inscription des climats du vignoble de Bourgogne au patrimoine mondial de l'U.N.E.S.C.O.	Recensement du patrimoine architectural urbain et paysager	Oui

2011

<i>Organisme ou institution partenaire</i>	<i>Objet ou nature de la collaboration</i>	<i>Convention</i>
DRAC	Participation à la CRPS et aux CDOM	Non
Fondation du Patrimoine	échange de données sur les chantiers subventionnés	Non
SDAP Côte d'Or	Instruction technique des dossiers dans le cadre du programme « Patrimoine rural non protégé »	Non
SDAP Nièvre	Instruction technique des dossiers dans le cadre du programme « Patrimoine rural non protégé »	Non
SDAP Saône-et-Loire	Instruction technique des dossiers dans le cadre du programme « Patrimoine rural non protégé »	Non
SDAP Yonne	Instruction technique des dossiers dans le cadre du programme « Patrimoine rural non protégé »	Non
Ville de Marcigny	Etude du patrimoine bâti ancien	Oui
Communauté de communes Puisaye Nivernaise	Mise en place d'une AVAP intercommunale	Oui
L'Association pour l'inscription des climats du vignoble de Bourgogne au patrimoine mondial de l'U.N.E.S.C.O.	Recensement du patrimoine architectural urbain et paysager	Oui
Ville de Tournus	Etude et mise en place d'un Plan de Sauvegarde et de mise en valeur du Secteur Sauvegardé	Oui

Publications (ouvrages et articles), conférences, expositions, sites internet

2010

- Exposition sur la Seille canalisée à l'occasion des Journées du Patrimoine : site de l'écluse de La Truchère.

2011

- Edition d'un ouvrage sur le patrimoine hospitalier bourguignon « Patrimoine hospitalier en Bourgogne », SOMOGY
- En projet : exposition sur le patrimoine hospitalier – mai 2011 – Galerie du Conseil régional
- Conférence : L'inventaire du patrimoine hospitalier / 31 mars 2011 (Nicolas Potier)

Bases de données locales

Nom de la base	Accès Internet	Nombre d'enregistrements	
		2010	Cumul
canal-B : Etude Canal de Bourgogne	N		611
canal-C : Etude Canal du Centre			0
canal-N : Etude Canal du Nivernais			0
canal-S : Etude La Seille	N	108	108
Dijon : Patrimoine de l'agglomération dijonnaise	En partie		2645
Divarch : divers Mérimée	En partie	69	71
Divmob : divers Palissy	En partie	4	241
DocInv : base du fonds documentaire	N		2454
Graph_am : base de plans	N		1082
Hosparch : Etude patrimoine hospitalier (mérimée)	En partie	13 + modifications des autres	521
Hospmob : Etude patrimoine hospitalier (palissy)	En partie	177 + modifications des autres	1207
Illus : base photos (avant 2007)	En partie		71310
Illustra : base photos (à partir de 2007)	En partie	1852	10252
MERIMEE : notices Mérimée versées	O		10708
Merimmt : Etude Patrimoine XXe	N		268
PALISSY : notices Palissy versées	O		19525

Séance du 31 janvier 2012

Avis* sur les activités et l'état d'avancement de l'inventaire de Bourgogne en 2010

Comme prévu, les résultats de l'opération d'inventaire du canton de Saint-Seine-l'Abbaye ont été indexés dans les bases MÉRIMÉE et PALISSY et les images associées dans la base MÉMOIRE.

La grande thématique régionale sur le patrimoine hospitalier conduite en collaboration avec l'Agence régionale de santé arrive à son terme : le manuscrit d'un ouvrage de synthèse à paraître en 2011 est en cours de rédaction, la mise en forme de cette documentation unique par son ampleur et sa qualité se poursuit. Des opérations ponctuelles viendront, à la demande du partenaire, approfondir et compléter ce corpus.

Une seconde thématique régionale traite des canaux de navigation. Après une première étude sur le canal de Bourgogne, elle a porté, en 2010, sur la Seille navigable ; le canal du Centre et celui du Nivernais sont programmés.

Un inventaire des objets des églises de la Côte viticole est en préparation. Cette opération viendra compléter le recensement du patrimoine bâti confié à un prestataire par l'Association pour l'inscription des climats du vignoble de Bourgogne au patrimoine mondial de l'Unesco.

Adopté à l'unanimité

*Art.6 du décret n° 2005-835 du 20 juillet 2005 pris en application de l'article 95 de la loi n° 2004-809 du 13 août 2004 relative aux libertés et responsabilités locales.