

N O T E D E S Y N T H È S E

L e c o n t e x t e d e l ' a n n é e 2 0 1 1

L'année 2011 a été marquée par le déménagement du service de l'Inventaire et de sa documentation à l'Hôtel de Région à Confluence. A ce jour les laboratoires, salle de reproduction et négathèque ne sont pas encore opérationnels.

Une visite de l'Inspection générale des Patrimoines du Ministère de la culture, en la personne de Bruno Malinverno, a eu lieu les 16 et 17 juin 2011.

Deux renforts de photographes durant 9 mois ont permis de pallier l'absence d'un des photographes en disponibilité (du 1^{er} mars au 31 août 2011). Un autre renfort est venu aider l'informatique documentaire mobilisée sur le projet interrégional Gertrude (2 mois du 4 juillet au 2 septembre 2011).

Un contrat d'étude de 6 mois auprès de l'École nationale supérieure d'architecture de Grenoble a permis d'achever la rédaction et la relecture de notre publication sur les stations de sport d'hiver.

Des versements significatifs ont été effectués sur la plateforme SDX concernant la majeure partie de nos opérations (plus de 3000 dossiers). Des problèmes techniques au plan national ont ralenti les versements sur Mérimée et Palissy.

L'opération-test sur les 4 lycées, externalisée, a été achevée ; les dossiers électroniques seront versés début 2012.

L'inventaire des Points de franchissement sur le Rhône, externalisé également, est en voie d'achèvement et a permis la mise en place d'une application pour Smartphones « Click'n visit Ponts du Rhône » lors des JEP 2011 qui a reçu le label « Territoire Innovant » au Forum national des Interconnectés.

La création en juillet dernier des « Carnets de l'Inventaire » en ligne (<http://inventaire-rra.hypotheses.org/>) permet de diffuser très régulièrement les articles des agents du service.

Enfin, la mise en place du site portail <http://inventaire.rhonealpes.fr> offre une visibilité plus grande du service de l'Inventaire.

L e s g r a n d s o b j e c t i f s

- L'avancement de la couverture territoriale en inventaire topographique :

Quatre opérations sont actuellement conduites en inventaire topographique:

Il s'agit tout d'abord de l'inventaire architectural et urbain de la **Ville de Lyon** par convention Région/Ville 2009-2015. La mise en forme électronique des dossiers du secteur de **la Guillotière** s'est poursuivie (53 dossiers architecture – 22 dossiers objets).

L'inventaire du **patrimoine industriel** a avancé notamment dans le 3^e et le 6^e arrondissements (21 dossiers) complété par des entretiens oraux. Dans le secteur des **Jacobins**, le dossier de **l'Hôtel-Dieu** a été présenté à la Commission supérieure des monuments historiques le 6 juin 2011 et classé en totalité à cette occasion.

Un nombre important **d'opérations d'urgence** sont également à souligner tels que la Halle de la Martinière ; l'Institut Universitaire de Formation des Maîtres (IUFM) ; la Banque de France et le Grand Hôtel ; l'église du Bon Pasteur ; l'hôpital Ste Croix ou encore l'asile des sourds muets.

Le repérage du nouveau secteur « **Marseille/St André** » a débuté en 2011.

L'inventaire du patrimoine architectural et urbain **d'Aix-les-Bains** (Savoie) dont la convention est en cours de reconduction pour 2012-2015 : l'étude du **quartier de la gare** s'est poursuivie (98 dossiers) ainsi que des opérations d'urgence sur l'ensemble de la commune.

L'inventaire topographique architectural et mobilier du **canton de Montbrison (Loire)**, est en cours d'archivage électronique (231 dossiers architecture ; 36 dossiers objets).

L'inventaire du **patrimoine bâti du Parc Naturel Régional des Bauges** a débuté par l'étude du Pays de Faverges et Laudon ainsi que celle des chalets d'alpages : 253 dossiers ont été versés sur SDX en décembre 2011.

- Les études thématiques :

Le repérage du **patrimoine industriel** s'effectue sur les 9 arrondissements de **Lyon**, notamment sur le 3^{ème} et le 7^{ème} (20 sites), complété par des opérations ponctuelles, sur l'ensemble des 8 départements de la Région.

L'inventaire du patrimoine hydraulique des deux Savoie, accompagné par le service de l'Inventaire dans le cadre de la convention Région/Assemblée des Pays de Savoie (en cours de reconduction pour 2012-2015) a bien avancé, notamment dans le département de la Savoie : 180 dossiers électroniques ont été versés sur la plateforme SDX de la Région.

L'inventaire des **stations de sport d'hiver**, mené en collaboration avec l'École d'architecture de Grenoble par contrats d'étude a avancé quant à la mise en forme des dossiers électroniques de **Flaine** (15 dossiers) et au repérage des **Karellis** (Savoie). Enfin la rédaction, la relecture et la maquette de la publication ont été achevées fin 2011.

« **L'inventaire des points de franchissement du Fleuve Rhône, existants ou disparus, en Région Rhône-Alpes** », programme transversal dans le cadre du Plan Rhône (confié à l'entreprise Bruno Decrock), sur 3 ans encadré par le service de l'Inventaire vient d'être rendu avec 1 an de retard (319 dossiers). La validation des dossiers électroniques et la cartographie restent à faire pour le versement sur SDX.

Programme transversal entre les Pôles Vivre Ensemble et Vie Lycéenne, l'inventaire-test des **4 lycées publics représentatifs de Rhône-Alpes**, confié à l'entreprise Art2 Conseil, a été rendu en temps voulu (décembre 2011). Les dossiers électroniques sont validés et seront versés sur SDX début 2012.

La présentation des 4 plaquettes pédagogiques s'est faite dans chaque établissement, complétée de conférences ou réunions de programmation de travaux sur lesdits-établissements.

La valorisation de la documentation et la diffusion des résultats

- **La mise en ligne de notre documentation** constitue toujours un enjeu important.

Pour les opérations dites « traditionnelles » (avant dossiers électroniques) ont été versés sur les bases nationales les derniers dossiers du canton de **Crémieu** (Isère).

Quant aux dossiers électroniques, plus de 3000 ont été versés sur la plateforme SDX en 2011 concernant **Lyon** (base urgence : 1236 ; patrimoine industriel : 263) ; **Aix-les-Bains** (514) ; le canton de **Montbrison** (685) ; le **Parc naturel régional des Bauges** (253) et enfin le **patrimoine hydraulique des 2 Savoie** (180) montant ainsi à 7200 le nombre de dossiers consultables sur cette plateforme. La fréquentation du site régional a augmenté de 20% par rapport à 2010 (3,5 millions de clicks en 2011).

Le versement sur les bases du Ministère de la culture a connu quelques problèmes techniques et devrait être à ce jour effectué pour les urgences de Lyon, le canton de Montbrison et la Ville d'Aix-les-Bains.

- Dans le domaine de la **diffusion des connaissances**, les « Carnets de l'Inventaire » (<http://inventaire-rra.hypotheses.org/>) ont permis aux chercheurs de mettre en ligne une dizaine d'articles sur des sujets divers (4755 visites de juillet à fin décembre 2011).

Le service a créé une application pour Smartphones « Click'n visit Ponts du Rhône », dans le cadre du Plan Rhône ainsi qu'un site « Portail des parcours virtuels ».

Il s'est impliqué dans les Journées Européennes du Patrimoine avec la présentation du site Internet d'Aix-les-Bains, la diffusion de dépliants et a accueilli le public interne et externe de la Région pour la présentation des métiers de l'Inventaire.

La publication « Stations de sport d'hiver, urbanisme et architecture, Rhône-Alpes » sortira pour les Journées Européennes du Patrimoine 2012, accompagnée d'une exposition de photographies dans l'espace d'exposition de Confluence.

Le site Internet en 360° de l'établissement thermal d'Aix-les-Bains sera finalisé ainsi que l'accès cartographique à l'ensemble de nos parcours virtuels.

Enfin, le service vient de répondre à l'appel à projet « services culturels innovants 2012 » de la MRT pour la mise en place d'une interface tactile (table multi-points, installée dans le hall de Confluence), accompagnée d'une interface Web pour l'accès du grand public à l'ensemble de nos données, projet intitulé « Invent'ra ».

L a f o r m a t i o n

Très attaché à la transmission des connaissances et des métiers du patrimoine, le service de l'Inventaire a continué à s'investir dans les formations régionales : Masters patrimoine des Universités Lyon II, Lyon III, St-Etienne, écoles d'architecture, CNFPT, C.I.U.P de Viviers, et au niveau national : Ecole du Louvre, Institut National du Patrimoine, etc.

Ces formations comprennent des cours, participation aux jurys et encadrement de stagiaires (4 en 2011).

L e s p a r t e n a r i a t s

Le partenariat avec l'**État** se poursuit notamment dans le domaine de la protection-conservation dans le cadre des Commissions Régionales du Patrimoine et des Sites, de la Commission supérieure des monuments historiques, des Commissions Départementales des Objets Mobiliers, du Fonds Régional d'Acquisitions des Musées, du Fonds Régional d'Acquisition et de Restauration auxquels participe le service de l'Inventaire mais également par des contacts fréquents avec les services et conseillers patrimoniaux de la Direction régionale des affaires culturelles et des Services territoriaux de l'Architecture et du Patrimoine.

Au niveau national, le chef de service est membre du conseil national de l'Inventaire, de sa section scientifique (au titre de l'Association des Régions de France) et du comité de lecture. De plus, le service s'implique dans le groupe de travail XML de la DAPA.

Les partenariats se poursuivent également avec les services d'urbanisme et agences d'urbanisme des **villes** dans le cadre de Plans Locaux d'Urbanisme ou d'Aires de mise en Valeur de l'Architecture et du Patrimoine, à Lyon, Aix-les-Bains, Montbrison, Vienne notamment.

Avec la Maison du Fleuve Rhône, l'Inventaire a participé à la mise en place d'une Banque de données Fleuve-Patrimoine aujourd'hui en ligne et travaille en complémentarité sur l'inventaire des Points de franchissement.

Les agents de l'Inventaire siègent également en qualité d'**experts** dans une quinzaine de comités de **pilotage** (cf. missions complémentaires).

L a t r a n s v e r s a l i t é

Au sein de la Région et de manière plus aisée depuis leur déménagement à Confluence, les agents du service de l'Inventaire continuent à s'investir dans différents groupes de travail transversaux tels que le **Plan climat/Développement durable**, la **parité Homme/femme** ou le « **Système d'information géographique régional** » (SIG-R) ainsi que dans le programme interrégional des Directeurs des Systèmes d'Information régionaux « **Gertrude** » pour la mise en place d'un nouveau dossier électronique (pilote par DSI Rhône-Alpes).

Il participe également à la **Commission Mémoire XXe** constituée conjointement par la Région et l'État, au suivi de l'inventaire des **1% des lycées** ainsi qu'à la réflexion sur le **Numérique**, une des priorités de la Région Rhône-Alpes.

Indexation dans les bases de données nationales pour l'année 2011

Opérations	Nb. de notice(s) MÉRIMÉE	Nb. de notice(s) PALISSY	Nb. d'image(s) MÉMOIRE
Canton de Montbrison (Loire)	90	586	2025

REGION RHONE-ALPES
CARTE GENERALE
ADMINISTRATIVE ET GEOGRAPHIQUE



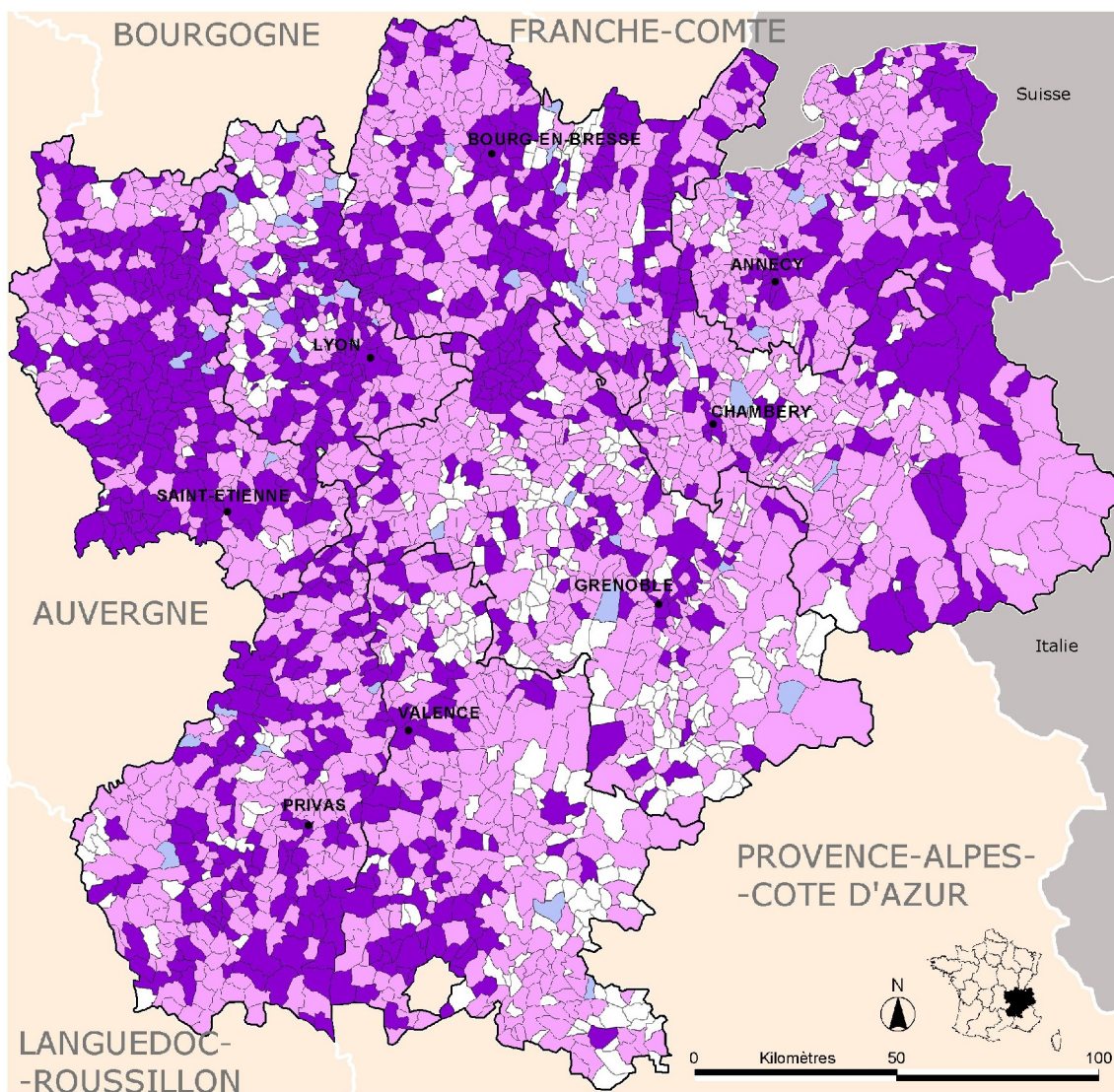
FOND CARTOGRAPHIQUE : (C) IGN - BD CARTO (R) - COPYRIGHT (2008) - n° autorisation 7105 RRA/IGN

Rhône Région Alpes

DIRECTION DE LA CULTURE - SERVICE DE L'INVENTAIRE GENERAL DU PATRIMOINE CULTUREL - ANNEE DE CREATION : 1976
 REALISATION : P. CHERELANC, J. GUILLOT, S. MOREAU, Y. GODDE, F. LAPEYRE-UZU, MARS 2011.

REGION RHONE-ALPES
 CARTE GENERALE :
 INVENTAIRE TOPOGRAPHIQUE, THEMATIQUE,
 ET DOCUMENTATION PRELIMINAIRE

- Architecture
- Objets mobiliers
- Architecture et objets mobiliers
- Communes de Rhône-Alpes
- Départements de Rhône-Alpes
- Régions limitrophes
- Pays limitrophes












FONDS CARTOGRAPHIQUES : ADDE

RhôneAlpes Région

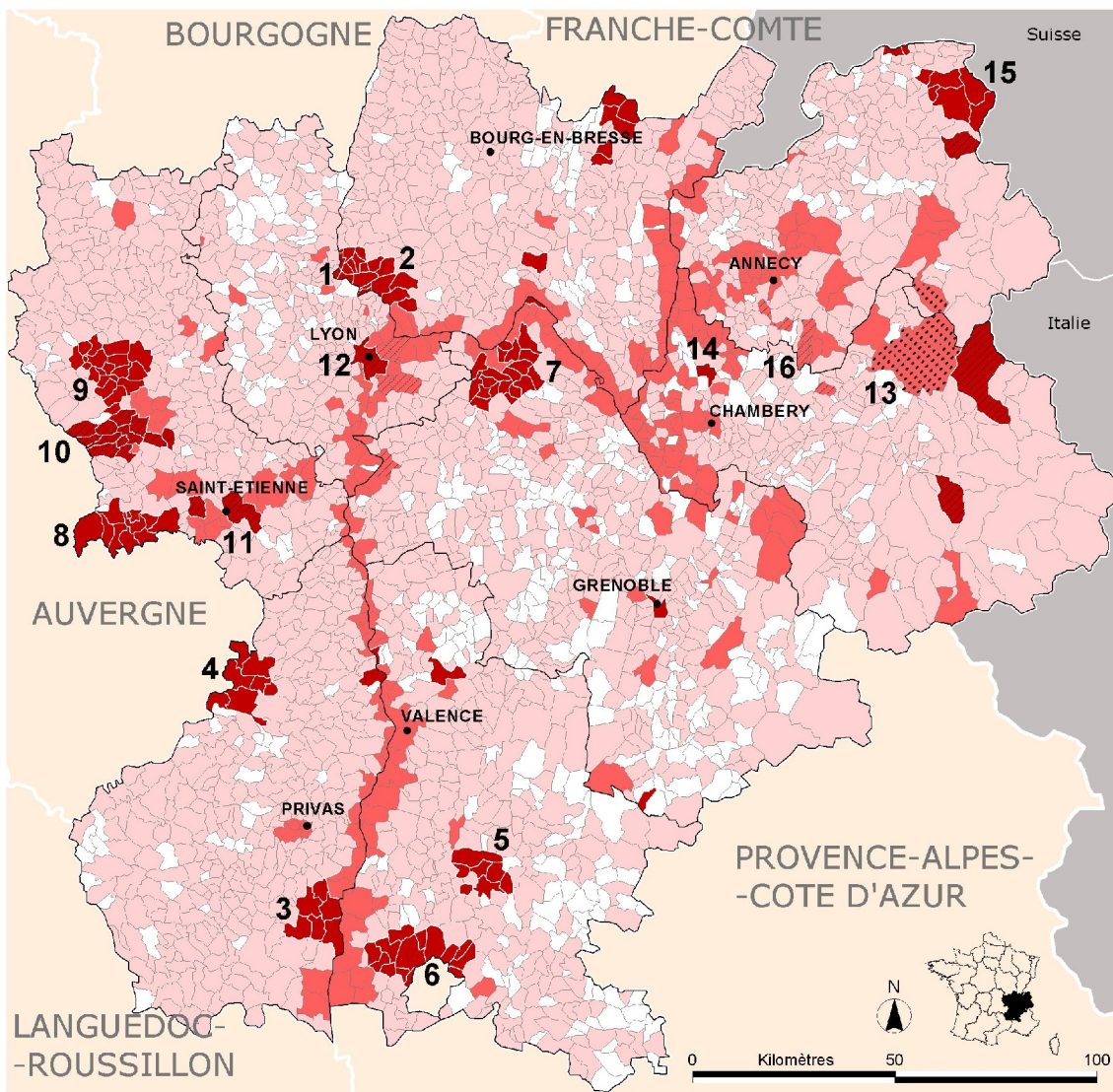
DIRECTION DE LA CULTURE - SERVICE DE L'INVENTAIRE GENERAL DU PATRIMOINE CULTUREL - ANNEE DE CREATION : 1976
 REALISATION : P. CHERBLANC, J. GUILLOT, S. MOREAU, Y. GODDE, F. LAPEYRE-UZU, JANVIER 2012. CHIFFRES AU 31/12/2011

REGION RHONE-ALPES
 ARCHITECTURE :
 INVENTAIRE TOPOGRAPHIQUE, THEMATIQUE,
 ET DOCUMENTATION PRELIMINAIRE

-  Dossiers accessibles sous SDX
-  Données accessibles sur la base Mérimée
-  Données en cours de validation
-  Données en attente
-  Eléments de documentation
-  Communes de Rhône-Alpes
-  Départements de Rhône-Alpes
-  Régions limitrophes
-  Pays limitrophes

Principales aires d'étude topographique










Ain	1 Trévoux	9 Boën
	2 Reyrieux	10 Montbrison
Ardèche	3 Viviers	11 Saint-Etienne
	4 Saint-Agrève	Rhône
Drôme	5 Bourdeaux-Saou	Savoie
	6 Grignan	12 Lyon
Isère	7 Crémieu	13 Beaufort
Loire	8 Saint-Bonnet-le-Château	Haute-Savoie
		14 Aix-les-Bains
		15 Abondance
		Sav.-Hte-Sav.
		16 PNR des Bauges



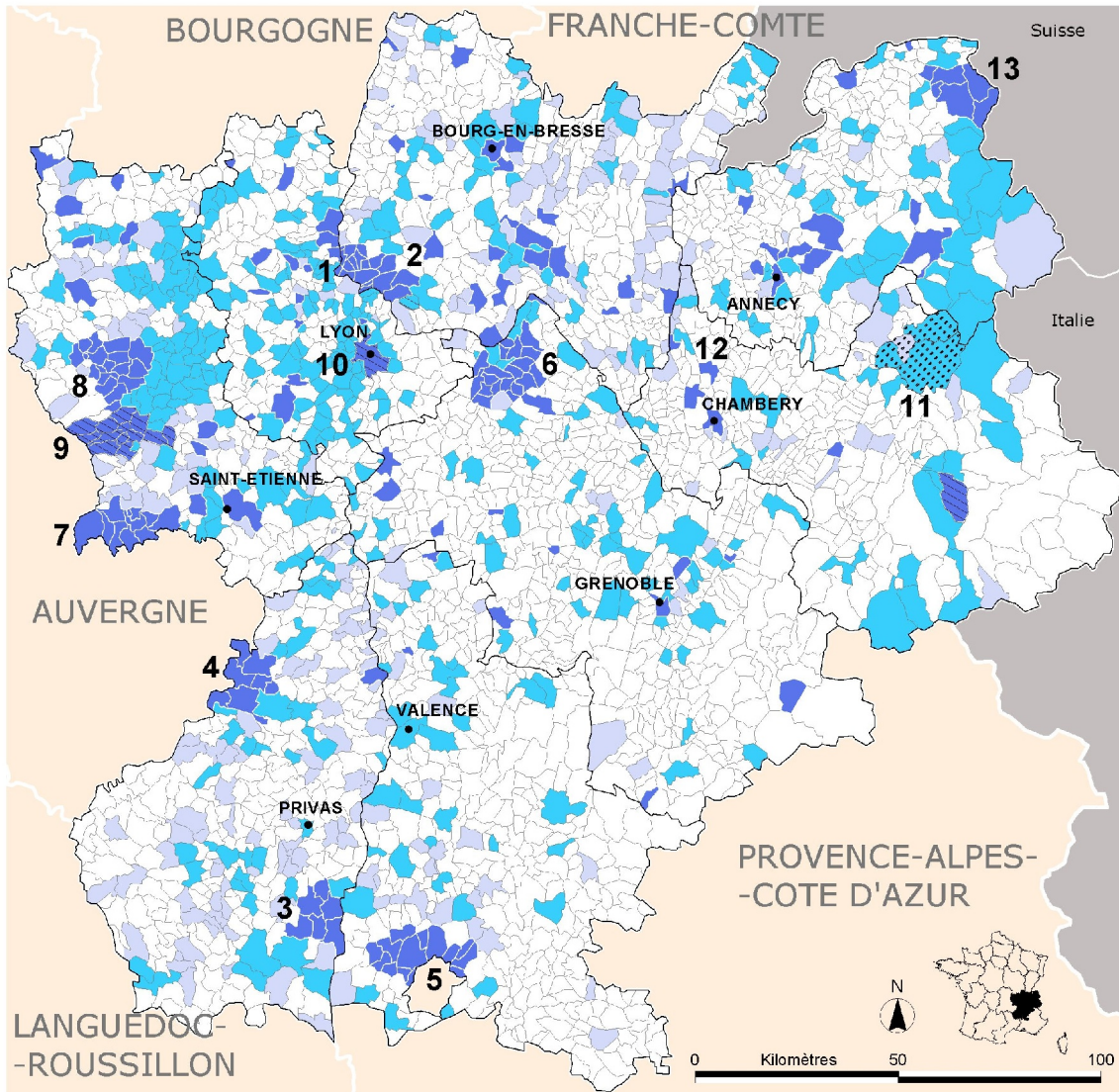
Rhône-Alpes Région

DIRECTION DE LA CULTURE - SERVICE DE L'INVENTAIRE GENERAL DU PATRIMOINE CULTUREL - ANNEE DE CREATION 1976
 REALISATION : P. CHERBLANC, J. GUILLOT, S. MOREAU, Y. GODDE, F. LAPEYRE-UZU, JANVIER 2012. CHIFFRES AU 31/12/2011

REGION RHONE-ALPES
 OBJETS MOBILIERS :
 INVENTAIRE TOPOGRAPHIQUE, THEMATIQUE,
 ET DOCUMENTATION PRELIMINAIRE

-  Dossiers accessibles sous SDX
-  Données accessibles sur la base Palissy
-  Données en cours de validation
-  Données en attente
-  Eléments de documentation
-  Communes de Rhône-Alpes
-  Départements de Rhône-Alpes
-  Régions limitrophes
-  Pays limitrophes

Principales aires d'étude topographique			
Ain	1 Trévoux	Loire	7 Saint-Bonnet-le-Château
	2 Reyrieux		8 Boën
Ardèche	3 Viviers		9 Montbrison
	4 Saint-Agrève	Rhône	10 Lyon
Drôme	5 Grignan	Savoie	11 Beaufort
Isère	6 Crémieu		12 Aix-les-Bains
		Haute-Savoie	13 Abondance



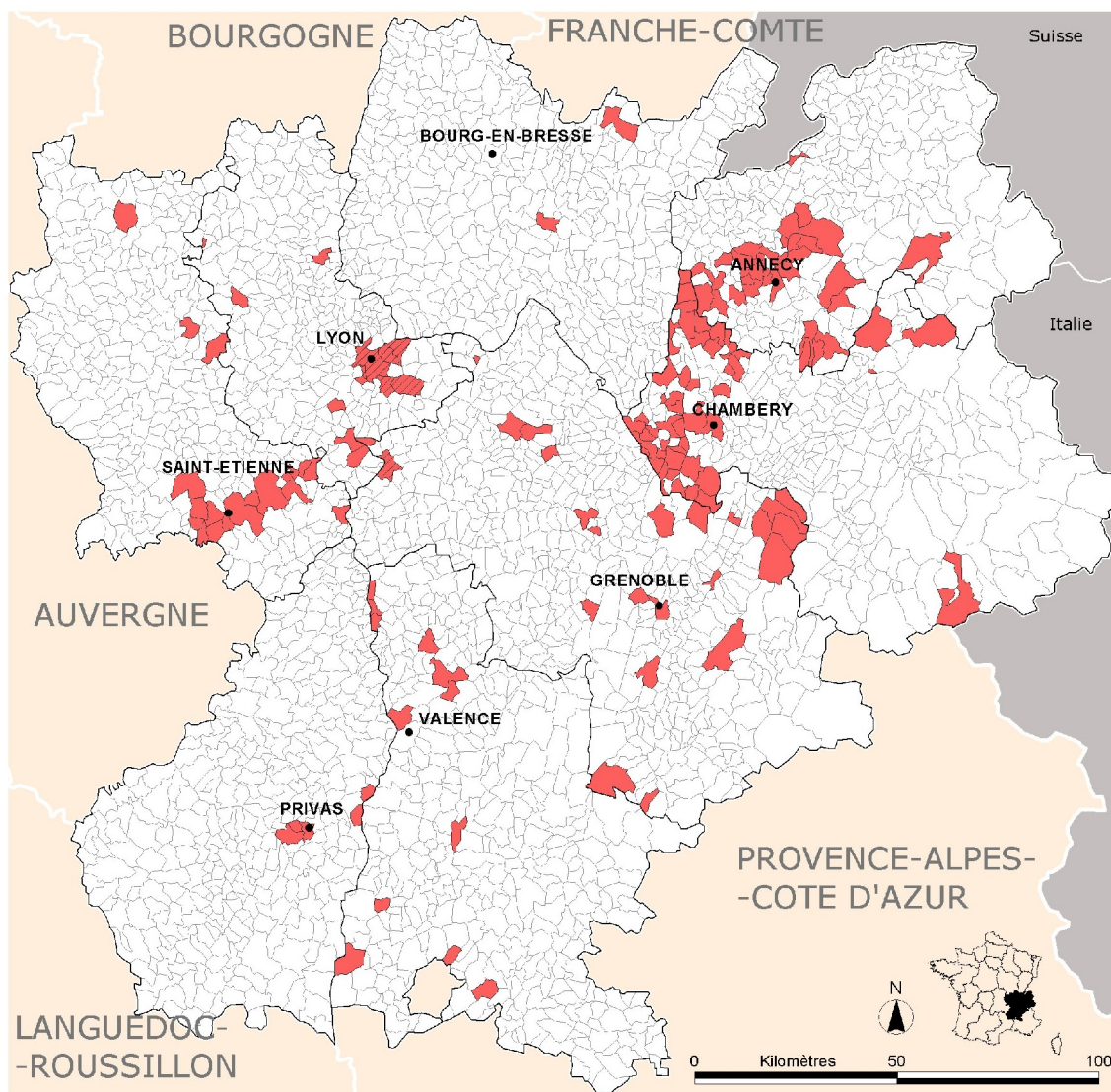
Rhône-Alpes Région

DIRECTION DE LA CULTURE - SERVICE DE L'INVENTAIRE GENERAL DU PATRIMOINE CULTUREL - ANNEE DE CREATION : 1976
 REALISATION : P. CHERBLANC, J. GUILLOT, S. MOREAU, Y. GODDE, F. LAPEYRE-UZU, JANVIER 2012. CHIFFRES AU 31/12/2011

FONDS CARTOGRAPHIQUES : ADDE

REGION RHONE-ALPES
REPERAGE DU PATRIMOINE INDUSTRIEL









- Patrimoine industriel repéré
- Patrimoine industriel accessible sous SDX
- Communes de Rhône-Alpes
- Départements de Rhône-Alpes
- Régions limitrophes
- Pays limitrophes

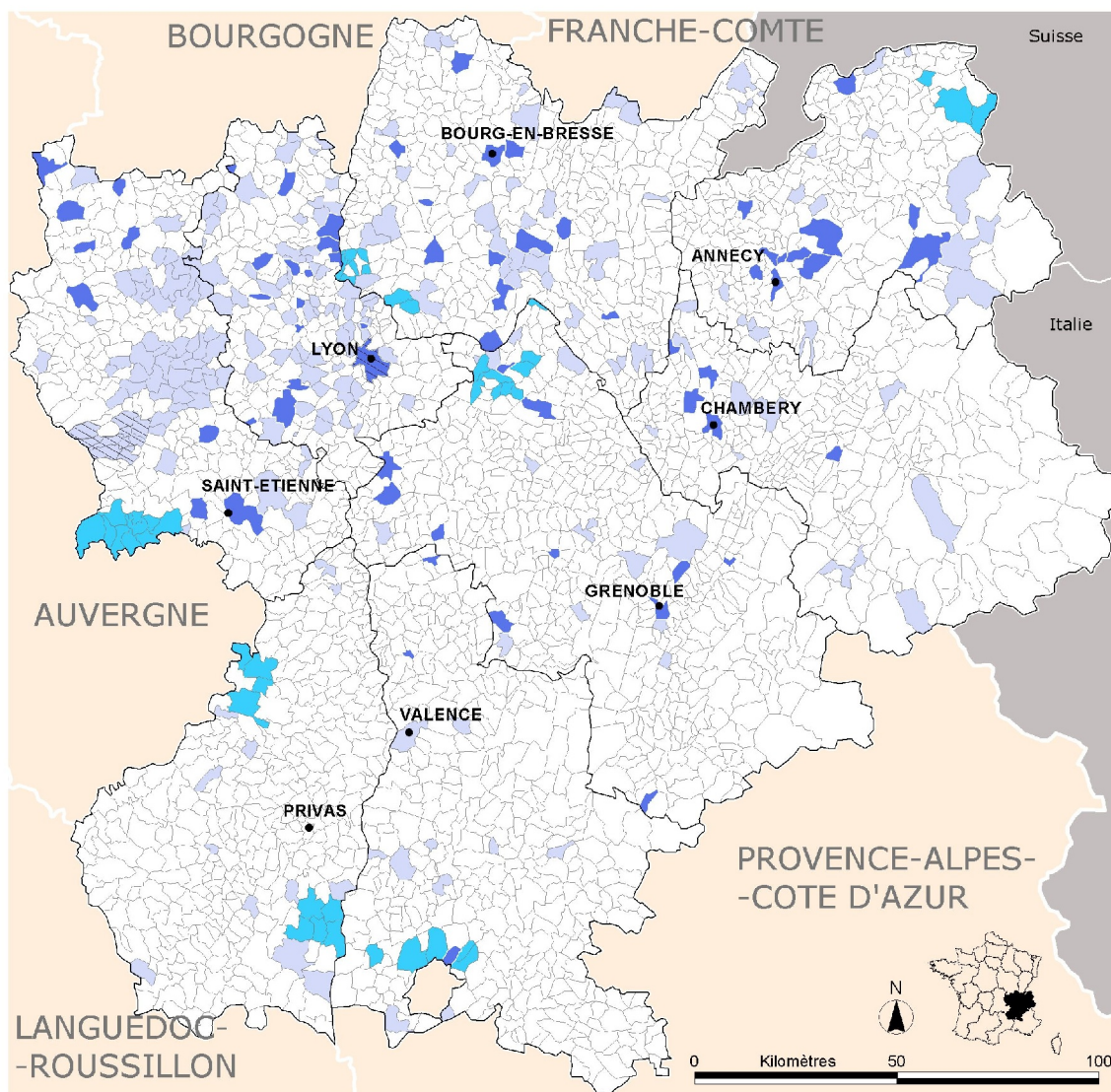


Rhône-Alpes Région

DIRECTION DE LA CULTURE - SERVICE DE L'INVENTAIRE GENERAL DU PATRIMOINE CULTUREL - ANNEE DE CREATION 1876
REALISATION : P. CHERBLANC, J. GUILLOT, S. MOREAU, Y. GODDE, F. LAPEYRE-UZU, JANVIER 2012. CHIFFRES AU 31/12/2011

REGION RHONE-ALPES
INVENTAIRE THEMATIQUE DU VITRAIL

-  Vitrail accessible sous SDX
-  Vitrail ancien, accessible sur la base Palissy
-  Vitrail XIXe - XXe siècles, accessible sur la base Palissy
-  Vitrail XIXe - XXe siècles, en attente
-  Communes de Rhône-Alpes
-  Départements de Rhône-Alpes
-  Régions limitrophes
-  Pays limitrophes

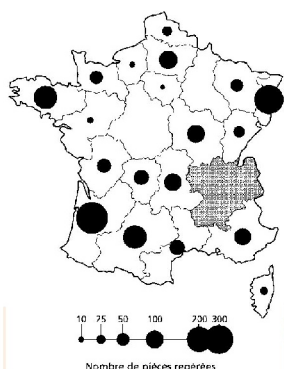


FONDS CARTOGRAPHIQUES : ADDE

Rhône-Alpes Région

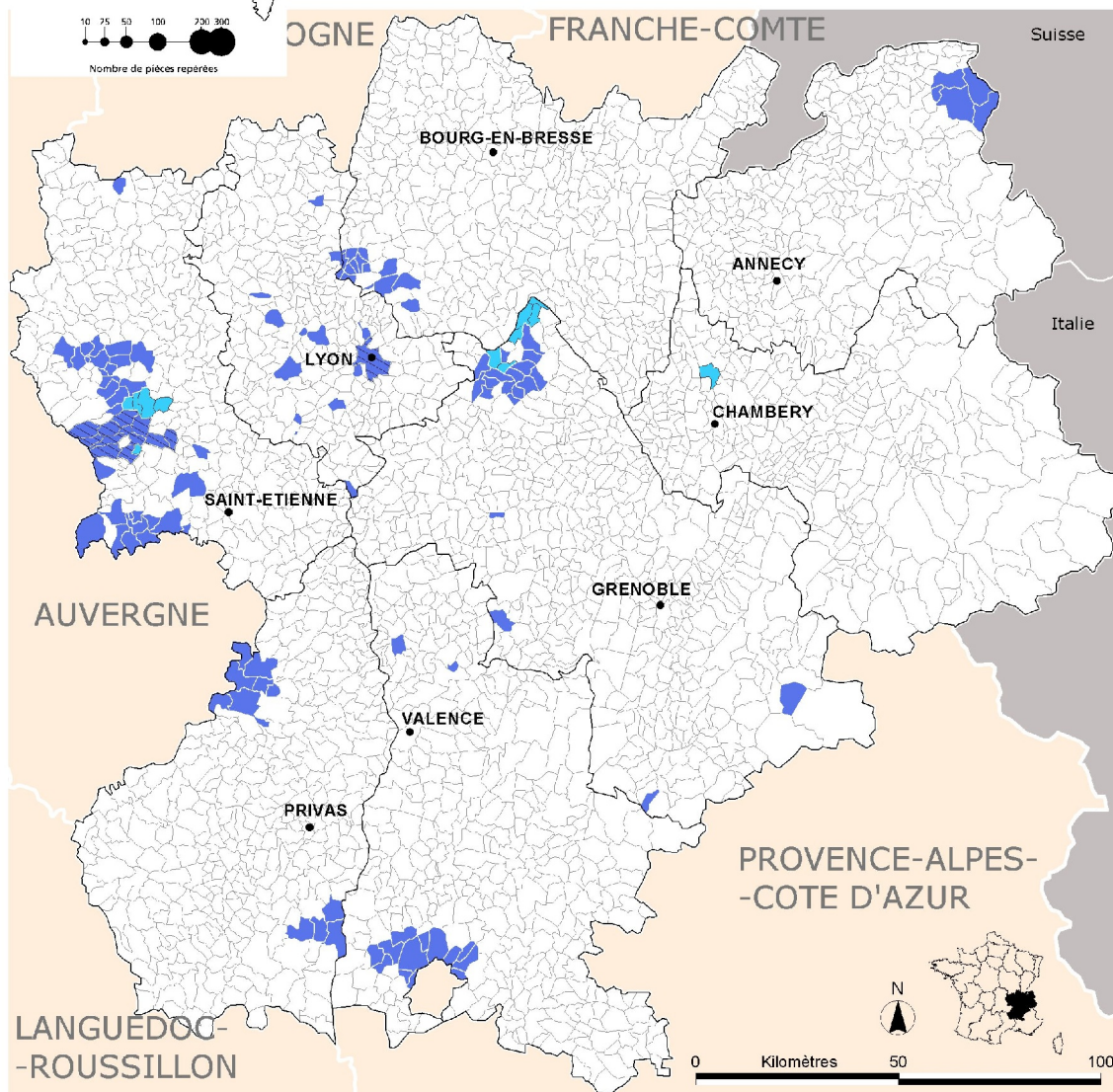
DIRECTION DE LA CULTURE - SERVICE DE L'INVENTAIRE GENERAL DU PATRIMOINE CULTUREL - ANNEE DE CREATION : 1976
REALISATION : P. CHERBLANC, J. GUILLOT, S. MOREAU, Y. GODDE, F. LAPEYRE-UZU, JANVIER 2012. CHIFFRES AU 31/12/2011

REGION RHONE-ALPES
INVENTAIRE THEMATIQUE
DE L'ORFÈVRENERIE DE LYON ET DE TREVOUX



Carte de la diffusion en France des oeuvres d'orfèvrerie religieuse, à partir des oeuvres repérées, en particulier par les services régionaux de l'Inventaire et des CAO (2000)

- Dossiers accessibles sous SDX
- Données accessibles sur la base Palissy
- Données en cours de validation
- Communes de Rhône-Alpes
- Départements de Rhône-Alpes
- Régions limitrophes
- Pays limitrophes







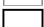





Rhône-Alpes Région

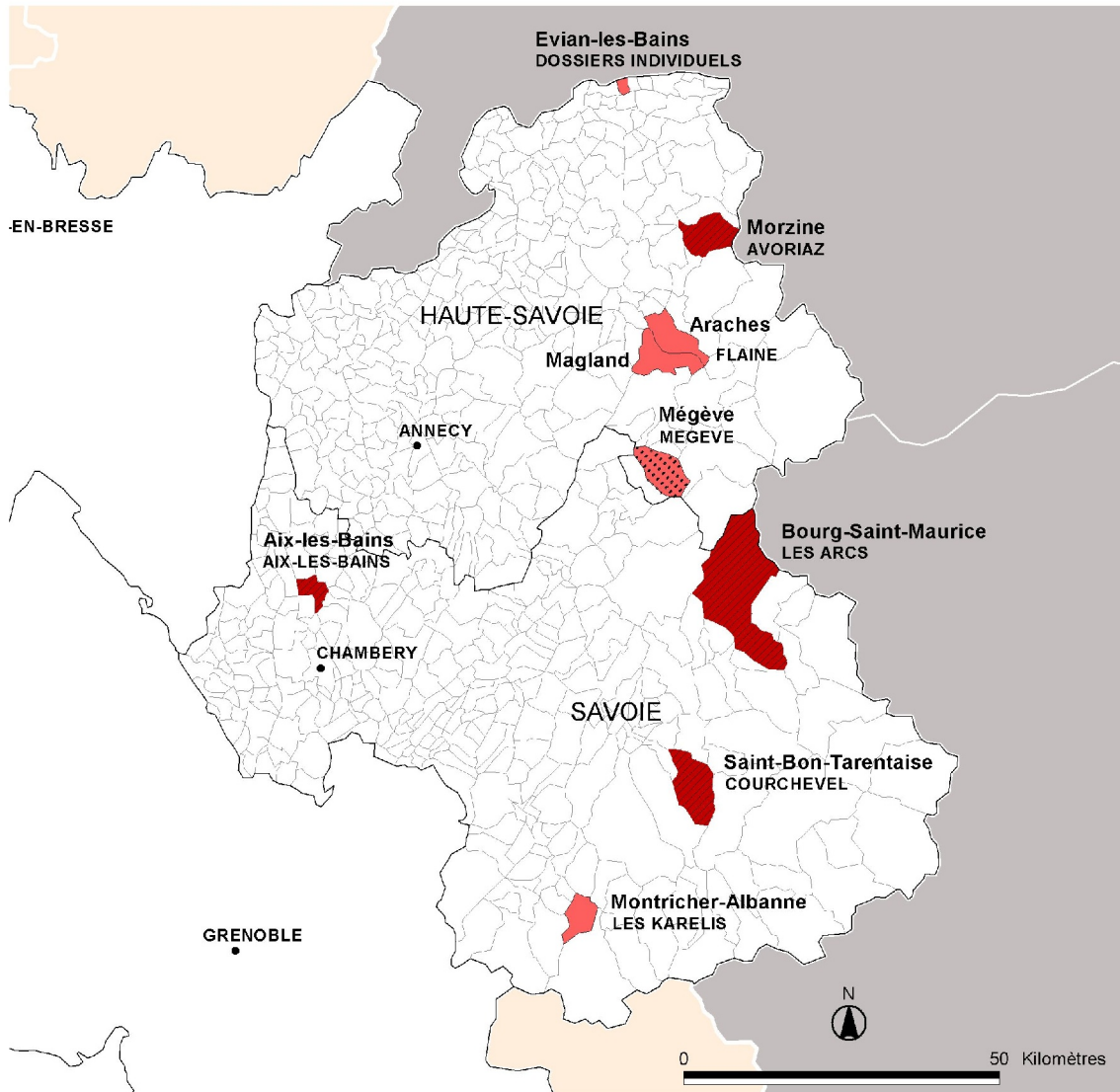
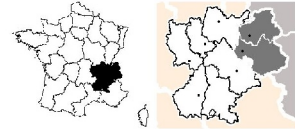
DIRECTION DE LA CULTURE - SERVICE DE L'INVENTAIRE GENERAL DU PATRIMOINE CULTUREL - ANNEE DE CREATION 1976
REALISATION : P. CHERBLANC, J. GUILLOT, S. MOREAU, Y. GODDE, F. LAPEYRE-UZU, JANVIER 2012. CHIFFRES AU 31/12/2011

FONDS CARTOGRAPHIQUES : ADDE

REGION RHONE-ALPES

INVENTAIRE THEMATIQUE:
VILLEGIATURE ET STATIONS DE SPORTS D'HIVER

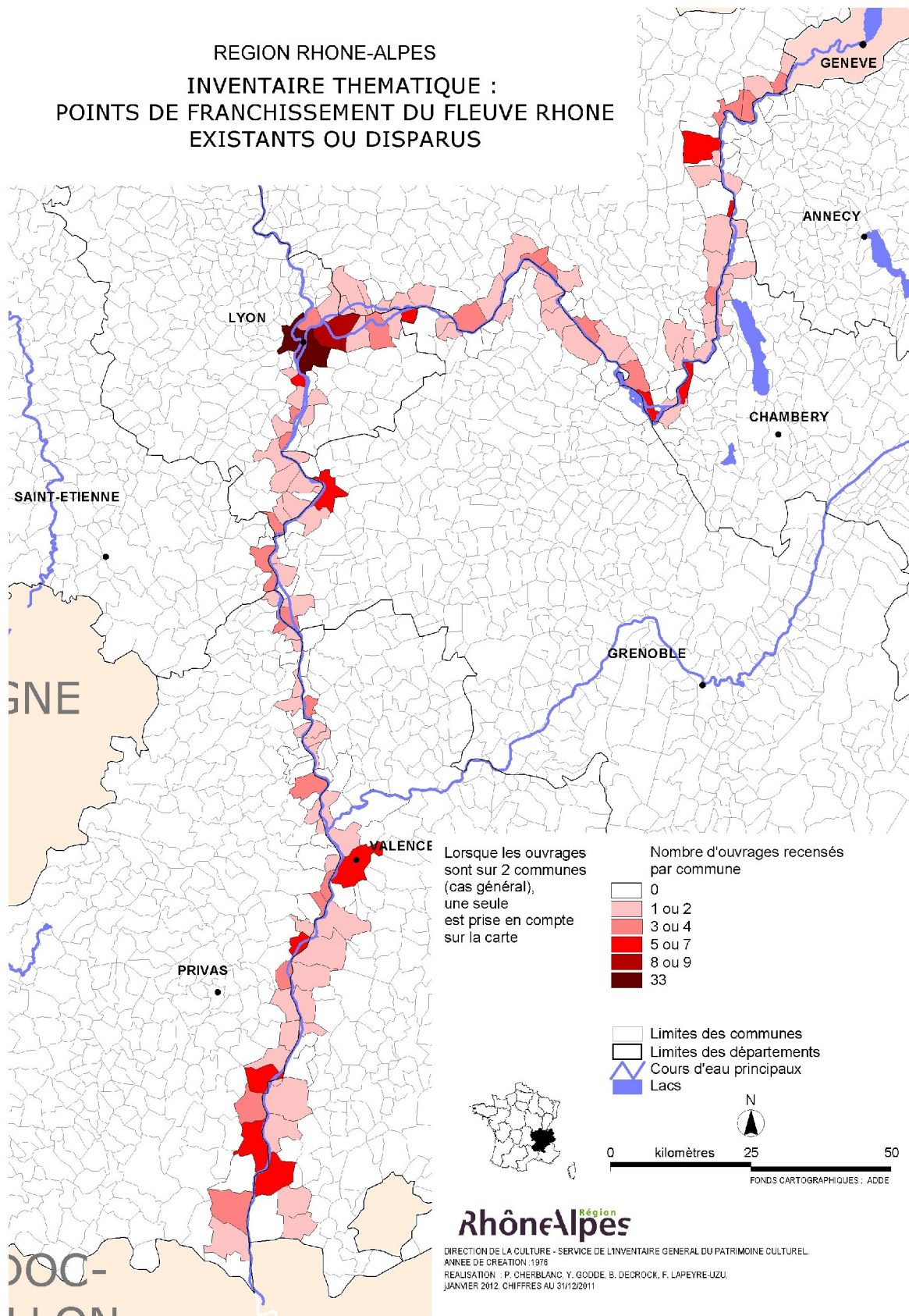
-  Dossiers accessibles sous SDX
-  Données accessibles sur la base Mérimée
-  Données en cours de validation
-  Données en attente
-  Communes des départements
-  Limites des départements
-  Régions limitrophes
-  Pays limitrophes
-  Commune concernée
-  NOM DE L'OPERATION



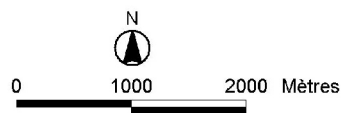
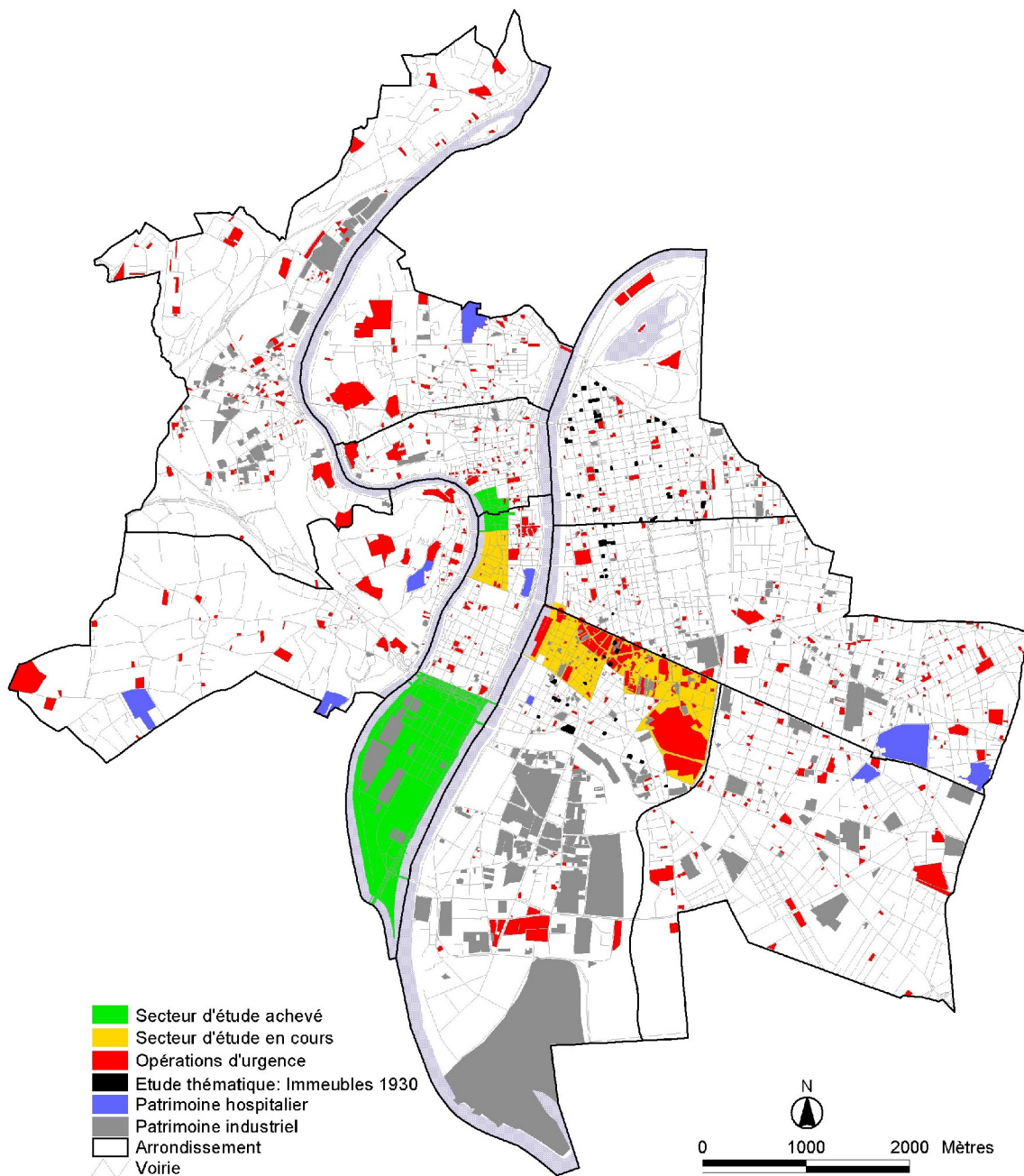
Rhône-Alpes Région

FONDS CARTOGRAPHIQUES : ADDE
DIRECTION DE LA CULTURE - SERVICE DE L'INVENTAIRE GENERAL DU PATRIMOINE CULTUREL - ANNEE DE CREATION 1976
REALISATION : P. CHERBLANC, J. GUILLOT, S. MOREAU, Y. GODDE, F. LAPEYRE-UZU, JANVIER 2012. CHIFFRES AU 31/12/2011

REGION RHONE-ALPES
 INVENTAIRE THEMATIQUE :
 POINTS DE FRANCHISSEMENT DU FLEUVE RHONE
 EXISTANTS OU DISPARUS



REGION RHONE-ALPES
INVENTAIRE TOPOGRAPHIQUE DE LA VILLE DE LYON



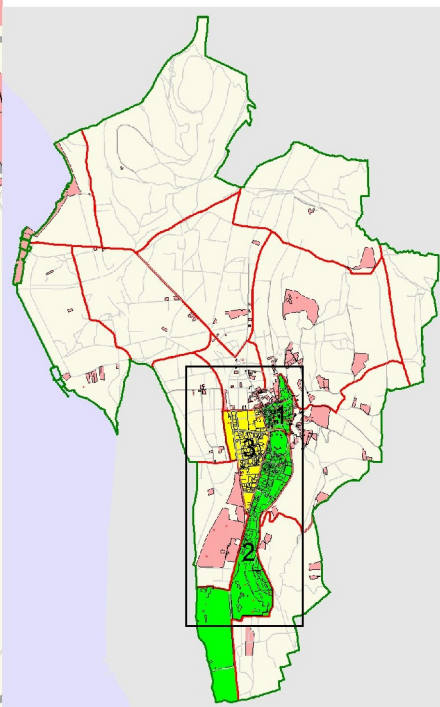
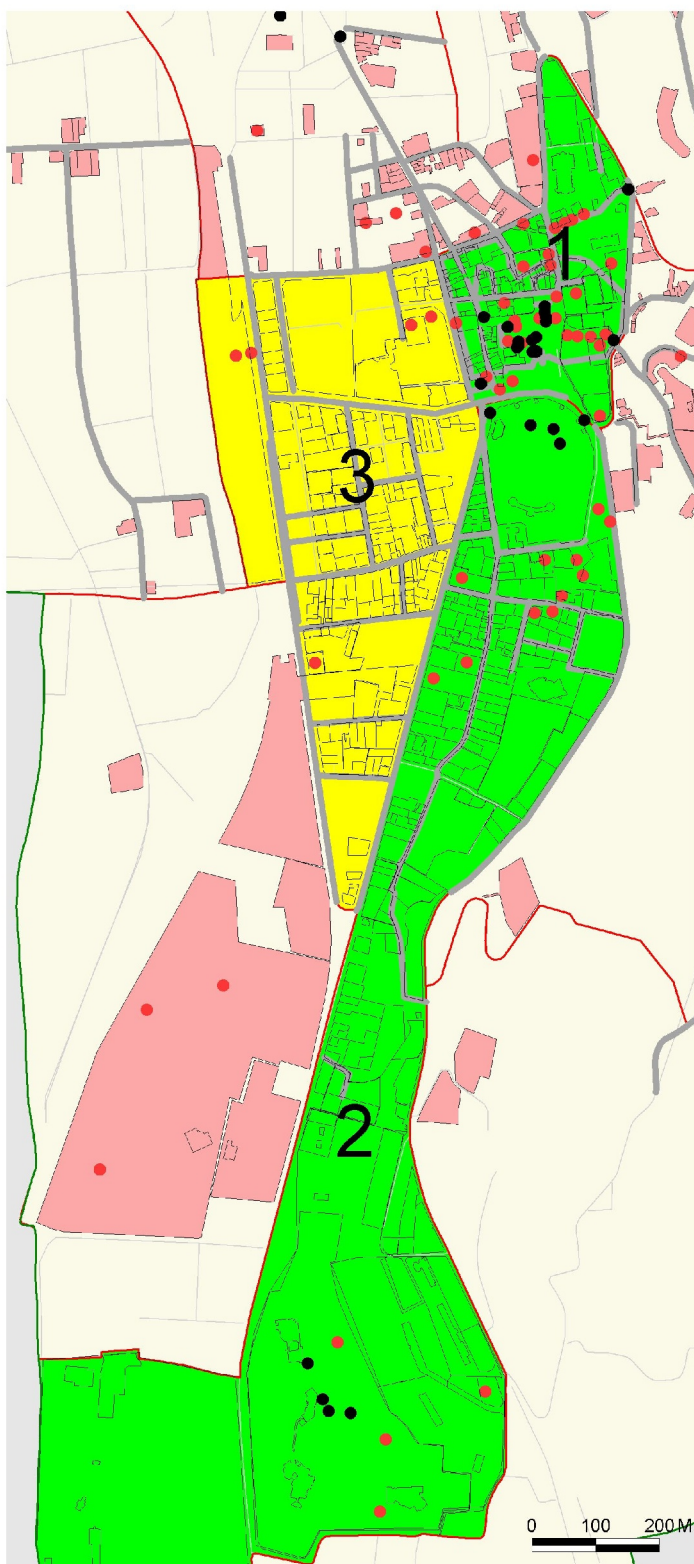
FONDS CARTOGRAPHIQUES : - ADDE
- SYSTEME URBAIN DE REFERENCE, GRAND LYON



DIRECTION DE LA CULTURE - SERVICE DE L'INVENTAIRE GENERAL DU PATRIMOINE CULTUREL ANNEE DE CREATION :1976
REALISATION : P. CHERBLANC, J. GUILLOT, S. MOREAU, Y. GODDE, F. LAPEYRE-UZU, JANVIER 2012. CHIFFRES AU 31/12/2011



REGION RHONE-ALPES
INVENTAIRE TOPOGRAPHIQUE
DE LA VILLE
D'AIX-LES-BAINS



0 1000 2000 Mètres N
FONDS CARTOGRAPHIQUES D'APRES CADASTRE



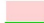



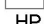
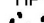

- Secteur d'étude
- Secteur achevé
- Edifice étudié
- 1 Centre historique
- 2 Plaine de Marlioz
- Principal secteur en cours
- Edifice étudié
- 3 La Gare
- Autre secteur en cours
- Opération d'urgence
- Edicule existant ou disparu étudié
- Edifice disparu étudié
- Voirie étudiée
- Voirie générale
- Limite de commune
- Lac du Bourget

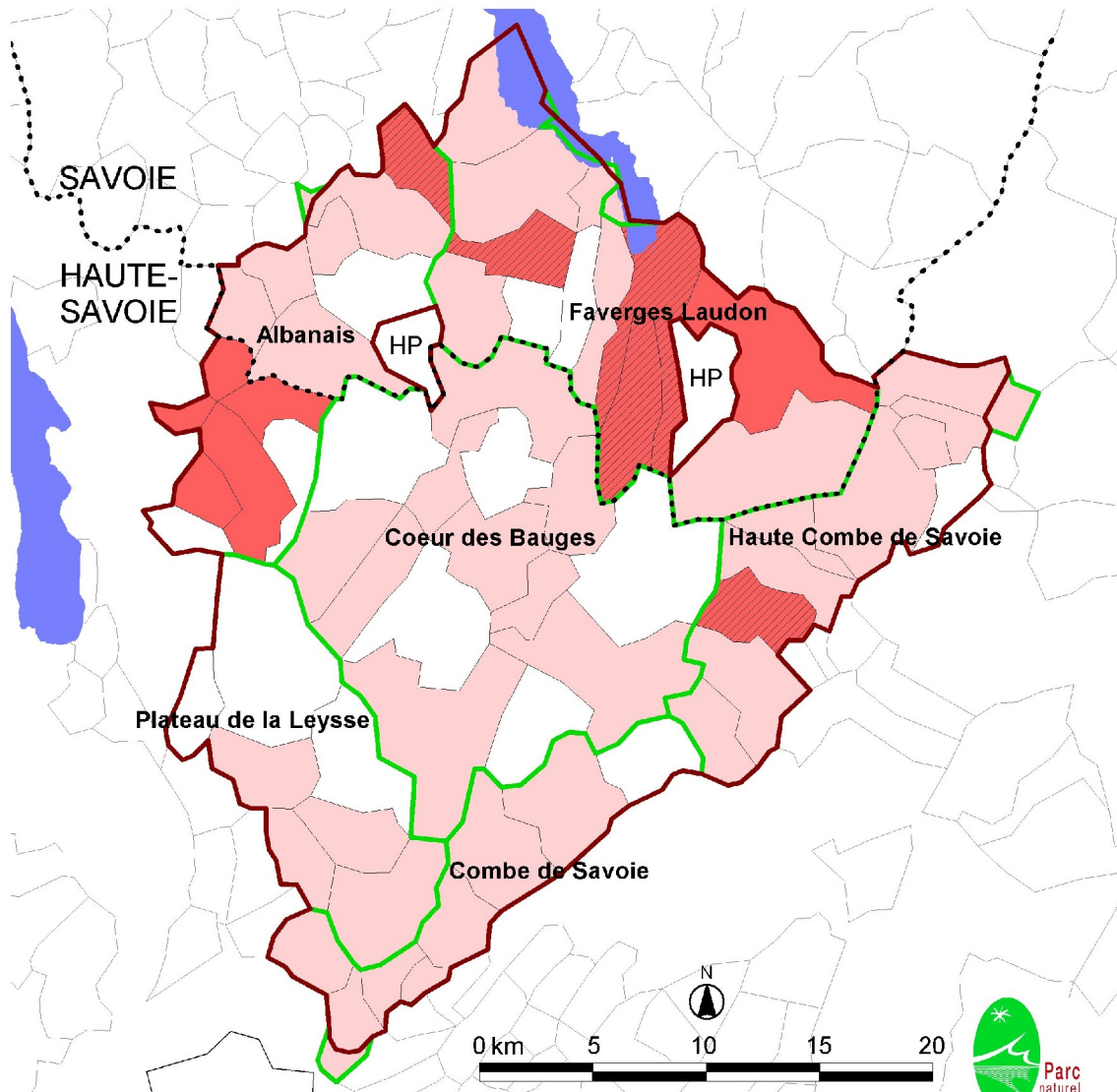
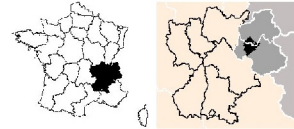
Rhône-Alpes Région

DIRECTION DE LA CULTURE - SERVICE DE L'INVENTAIRE GENERAL DU PATRIMOINE CULTUREL - ANNEE DE CREATION : 1978
REALISATION : P. GHERBLANC, J. GUILLOT, S. MOREAU, Y. GODDE, F. LAPEYRE-UZU, JANVIER 2012. CHIFFRES AU 31/12/2011



REGION RHONE-ALPES
 INVENTAIRE TOPOGRAPHIQUE:
 PARC NATUREL REGIONAL DES BAUGES

-  Dossiers accessibles sous SDX
-  Données en cours de validation
-  Eléments de documentation
-  Limites des territoires de l'étude
-  Limites du PNR
-  Limites des communes
-  HP Commune hors Parc
-  Limites des départements
-  Lacs



Rhône-Alpes Région

DIRECTION DE LA CULTURE - SERVICE DE L'INVENTAIRE GENERAL DU PATRIMOINE CULTUREL. ANNEE DE CREATION : 1976
 REALISATION : J. DAVIET, P. CHERBLANC, S. MOREAU, Y. GODDE, F. LAPEYRE-UZU, JANVIER 2012. CHIFFRES AU 31/12/2011



T A B L E A U R É C A P I T U L A T I F D E S A C T I O N S

<i>Bilan 2011</i>	<i>Objectif 2012</i>
O P É R A T I O N S	
Canton de Reyrieux , Ain : Inventaire topographique - correction base Cindoc et classement fiches Mérimée et Palissy.	- opération suspendue par manque de chercheurs disponibles. - numérisation partielle des phototypes et des dossiers déjà achevés.
Canton de Grignan , Drôme : Inventaire topographique - achèvement de l'archivage.	- versement sur les bases nationales Mérimée et Palissy. - numérisation des phototypes et des dossiers.
Canton de Crémieu , Isère : Inventaire topographique - opération achevée.	- numérisation des phototypes et des dossiers.
Canton de Montbrison , Loire : Inventaire topographique - archivage électronique en cours. - versement partiel sur SDX et sur les bases nationales.	- poursuite de l'archivage électronique. - versement sur SDX et sur les bases nationales.
Ville de Lyon , Rhône : Inventaire topographique - secteur Marseille-St-André : repérage - archivage électronique en cours : secteur de la Guillotière. secteur Jacobins. patrimoine industriel + collecte d'entretiens. opérations d'urgence. - versement partiel sur SDX.	- poursuite du repérage du secteur « Marseille-St-André ». - Patrimoine industriel. - opérations d'urgences. - archivage électronique. - versement sur SDX et sur les bases nationales de la Guillotière et Jacobins.
Ville d'Aix-les-Bains : Inventaire topographique - secteur de la gare : en cours. - opérations d'urgence. - versement partiel sur SDX.	- fin du repérage du secteur de la gare. - archivage électronique. - versement partiel sur SDX et les bases nationales. - renouvellement convention 2012-2015.
PNR des Bauges , Savoie : Inventaire topographique (architecture) - aire d'étude : Faverges-Landon : repérage - opérations thématiques : chalets d'alpage - versement partiel sur SDX.	- poursuite du repérage sur l'aire d'étude : Faverges-Landon. - nouveau territoire (à définir au prochain comité de pilotage).
Thématique : recensement du patrimoine des stations de sport d'hiver Flaine : - archivage électronique en cours Les Karellis : - fin du repérage.	Megève : - archivage électronique sous réserve de la disponibilité du chercheur Flaine : - versement sur SDX et sur les bases nationales. Les Karellis : - archivage électronique.
Thématique : Patrimoine hydraulique Savoie et Haute-Savoie - repérage et dossiers électroniques.	- versement partiel sur SDX et bases nationales. - renouvellement convention 2012-2015 avec l'Assemblée des Pays de Savoie.
Thématique : Patrimoine industriel : opérations ponctuelles hors Lyon, Vienne Estressin et vallée de la Gère notamment. Ain ; Drôme ; Rhône ; Isère ; Savoie ; Haute-Savoie - archivage électronique	- poursuite de l'archivage électronique et versement sur SDX et les bases nationales. - poursuite de l'archivage électronique.
Thématique : Points de franchissement sur le fleuve Rhône - archivage électronique de l'ensemble des dossiers.	- validation des dossiers électroniques - versement sur SDX et bases nationales.
Thématique : Lycées publics - test sur 4 établissements - rédaction des dossiers électroniques et validation.	- versement sur SDX et bases nationales..
D O C U M E N T A T I O N	
Déménagement du service de l'Inventaire et de sa documentation (mai 2011) et installation de la documentation au SVD (Service Veille Documentation).	

T A B L E A U R É C A P I T U L A T I F D E S A C T I O N S

<i>Bilan 2011</i>	<i>Objectif 2012</i>
C O M M U N I C A T I O N / D I F F U S I O N	
<ul style="list-style-type: none"> - présentation de l'exposition avec catalogue « Aix en 1860 » à l'Espace Rhône-Alpes d'Aix-les-Bains. - 9 articles notamment dans les Carnets de l'Inventaire (en ligne). - présentation des 4 plaquettes d'information sur les 4 lycées-test dans Espace Rhône-Alpes et établissements. - 14 conférences. - JEP 2011 : présentation des métiers de l'Inventaire à l'Hôtel de Région. - lancement de l'application Smartphone « Ponts du Rhône » (labellisé « Territoire innovant » au Forum des Interconnectés). - présentation du site Internet d'Aix-les-Bains. - 2 déliants. - relecture publication stations de sport d'hiver (Beaux Livres, éditions Lieux Dits). - réalisation d'un site « Portail des Parcours virtuels de l'Inventaire ». - préparation d'un accès cartographique aux parcours virtuels de l'Inventaire. - préparation d'un parcours virtuel à 360° de l'établissement thermal d'Aix-les-Bains : prises de vues. - participation au catalogue de l'exposition « Trésors de l'Ain » (Monastère de Brou). 	<ul style="list-style-type: none"> - publication « stations de sport d'hiver – urbanisme et architecture – Rhône-Alpes » - collection Beaux Livres Lieux Dits pour les JEP 2012 accompagnée d'une exposition. - participation à la publication interrégionale « Patrimoine hospitalier » : campagnes photos. - achèvement du parcours virtuel 360° sur l'établissement thermal d'Aix-les-Bains. - achèvement du portail cartographique d'accès aux parcours virtuels de l'Inventaire. - enrichissement par audio-guides de l'application Smartphones « Ponts du Rhône ». - tablette multitouch d'accès à nos données pour grand public et interface Web « Invent'ra ». - participation à l'exposition sur le centenaire du 7^e arrondissement de Lyon (Archives Municipales). - poursuite des articles dans « les carnets de l'Inventaire ».
I N T E R N A T I O N A L	
Mise en œuvre de l'inventaire de la Ville de Tamatave (Madagascar) : convention ; préparation du recrutement (avec Inventaire Basse-Normandie).	- lancement de l'opération et suivi (avec Inventaire Basse-Normandie).
P E R S O N N E L	
<ul style="list-style-type: none"> - 1 agent en disponibilité (du 1^{er} mars au 31 août 2011). -2 renforts photo (9 mois). - 1 renfort informatique documentaire (2 mois). - 4 stagiaires et 1 emploi d'été. - la gestionnaire de l'informatique documentaire est à 80% depuis le 1^{er} juin 2011. 	- 2 départs en retraite : dessinateur-cartographe le 1 ^{er} février et 1 chercheur le 15 mai 2012.
P H O T O G R A P H I E	
- laboratoire photo, négathèque, locaux de stockage pas encore opérationnels.	<ul style="list-style-type: none"> - mise en service du labo photo, locaux de stockage et négathèque. - exposition stations de sport d'hiver dans l'Hôtel de Région (JEP 2012). - décor des salles de réunion Région.
P L A N D E N U M É R I S A T I O N / B A S E S N A T I O N A L E S	
Préparation et rédaction des pièces du marché pour le marché 2012-2015. Marché notifié le 06/12/2011.	Plan de numérisation 2012-2015 : Marché notifié. Aires potentiellement concernées par la numérisation : Phototypes : Abondance, Beaufort sur Doron, Saint-Bonnet le Château, Crémieu, Evian-les-Bains, Grignan, Reyrieux, Orfèvrerie Lyon et Trévoux, Vitrail, Saint-Just-Saint-Rambert, Montbrison. Dossiers : Grignan, Reyrieux, Crémieu.

Effectifs, compétences scientifiques et techniques

2011

Statut	Emploi (ou niveau de diplôme)	Catégorie	ETP	Métier (ou fonction exercée)
Titulaire	Conservateur général du patrimoine	A	1	Responsable de service
Titulaire	Conservateur en chef du patrimoine	A	1	Études et recherche
Titulaire	Conservateur en chef du patrimoine détaché Ville de Paris/Région	A	0,80	Études et recherche
Titulaire	Conservateur du patrimoine	A	1	Études et recherche
Titulaire	Conservateur du patrimoine	A	1	Études et recherche
Titulaire	Assistant de conservation du patrimoine Aix-les-Bains	B	1	Études et recherche
Titulaire	Ingénieur principal	A	1	Études et recherche
Titulaire	Attaché de conservation	A	0,80	Études et recherche
Titulaire	Attaché	A	1	Documentaliste
Titulaire	Ingénieur principal	A	1	Photographe
Titulaire	Technicien principal ¹	B	1	Photographe
Titulaire	Ingénieur	A	1	Dessinateur-CAO - DAO
Titulaire	Adjoint administratif principal	C	1	Assistante
Titulaire	Attachée territoriale Région	A	0,80	Administrateur de données
Titulaire	Ingénieur d'étude CNRS (mis à disposition)	A	0,80	Études et recherche
CDI	Assistant-ingénieur Ville de Lyon	A	1	Gestionnaire dossiers électroniques
CDI	Chargé d'études Ville de Lyon	A	0,80	Études et recherche
CDI	Chef de projet Ville d'Aix-les-Bains	A	0,50	Photographe
CDI	Chargé d'études Région	A	1	Études et recherche
CDD	Ingénieur de recherche Ville de Lyon	A	1	Études et recherche
CDD	Renfort Région ²			Assistant à administrateur de données
CDD	PNR Bauges	A	1	Études et recherche
CDD	CG Savoie	A	1	Études et recherche
CDD	CG Haute-Savoie	A	1	Études et recherche
CDD	Photographe renfort Région		0,50	Photographe
CDD	Photographe renfort Région		0,50	Photographe
Prestataire	Ecole d'architecture Grenoble			Études et recherche
Prestataire	Ecole d'architecture Grenoble			Études et recherche
Prestataire ³	Ecole d'architecture Grenoble			Études et recherche
Prestataire	Decrock Bruno			Études et recherche
Prestataire	Art2Conseil			Études et recherche
Stagiaire	4			
Emploi d'été	1			

1 Disponibilité du 1^{er} mars au 31 août 2011 a été remplacé par Martial Couderette et Bertrand Stofleth, photographes en renfort (9 mois).

2 Renfort durant 2 mois (juillet-août 2011) pour aider à l'informatique documentaire.

3 Contrat d'étude avec l'Ecole nationale d'architecture de Grenoble (6 mois de février à juillet 2011) pour assurer la rédaction partielle de la publication Stations de sport d'hiver et sa relecture ainsi que le début de l'archivage électronique des dossiers de Flaine.

2012

Idem + 2 départs en retraite + contrat d'étude pour achever archivage Flaine, les Karellis et Megève.

Partenariats, collaborations, conventions

2011

Organisme ou institution	Objet ou nature de la collaboration	Convention
DGPat	Schéma XML	sans
DRAC (CRMH-SRA-STAP-conseillers archi-ethno. et VPAH)	Politique de protection (MH ; objets mobiliers ; ZPPAUP) ; études ethnologiques ; VPAH	sans
Toutes les Régions	Gertrude	convention
Ville de Lyon	Inventaire Ville de Lyon	2009-2015
Ville d'Aix-les-Bains	Inventaire Ville d'Aix-les-Bains	2009-2011
Assemblée des Pays de Savoie	Inventaire du patrimoine hydraulique des 2 Savoie	2009-2011
PNR des Bauges	Inventaire du patrimoine bâti	2010-2013
École d'Architecture de Grenoble	Inventaire des stations de sport d'hiver	contrat d'étude
Bruno Decrock	Inventaire des points de franchissement sur le Rhône	prestation extérieure
Art2 Conseil	Inventaire des lycées (test sur 4 établissements)	prestation extérieure

2012

Idem. Poursuite de tous les partenariats, collaborations, conventions. Renouvellement des conventions d'Aix-les-Bains et Assemblée des Pays de Savoie (2012-2015).

Publications (ouvrages et articles), conférences, expositions, sites internet**2011**

- Publications, articles :
 - Rédaction, relecture, maquette de la publication « **Stations de Sport d'hiver, urbanisme et architecture, Rhône-Alpes** » - Editions Lieux Dits, collection « Beaux Livres » (Jean-François Lyon-Caen ; Catherine Salomon-Pelen ; Maryannick Chalabi ; Eric Dessert ; Françoise Lapeyre-Uzu (sortie prévue pour les JEP 2012)).
 - 4 plaquettes d'information sur les **4 lycées-test** de Rhône-Alpes (Art2 Conseil ; Catherine Guégan ; Françoise Lapeyre-Uzu).
 - Dépliant présentation de **l'Inventaire Rhône-Alpes** (Sophie Moreau ; Amélie Jaquet).
 - Dépliant présentation du site Internet de l'Inventaire **d'Aix-les-Bains** (Marie-Reine Jazé-Charvolin ; Philippe Gras).
 - Carte postale « Click'n visit » **Ponts du Rhône** (Sophie Moreau).
 - Marie-Reine Jazé-Charvolin : **l'École vétérinaire de Lyon**, quai Chauveau dans le catalogue « De Bourgelat à Mérieux, 250 ans de l'École vétérinaire de Lyon », Musées Gadagne, Lyon, septembre 2011.
 - **Les villas d'industriels : nouveaux quartiers, nouvelles manières d'habiter**. Dans la revue VMF n° 240, Novembre 2011. (Dossier : Lyon discrète, opulente et ingénieuse).
 - Véronique Belle : **La Brasserie Georges** dans le catalogue de l'exposition « Gourmandises », Musées Gadagne.
 - Catherine Guégan : **l'ancienne école vétérinaire de la Guillotière à Lyon** dans le catalogue « De Bourgelat à Mérieux, 250 ans de l'École vétérinaire de Lyon ».
 - **Le couvent de la Visitation de Fourvière** dans le Bulletin municipal officiel de Lyon.
 - Nadine Halitim-Dubois : Halitim-Dubois N., Perrin E., **Du Rilsan au Granal... la modernité à bord du France**, in Catalogue exposition Paquebot France, fév. 2011 (article en commun sur les nouveaux matériaux : l'aluminium).
Articles dématérialisés dans « les carnets de l'Inventaire » <http://inventaire-rra.hypotheses.org>
 - Véronique Belle : la halle de la Martinière de Lyon ; St Joseph et St Paul de Lyon, une architecture carcérale à forte valeur patrimoniale.
 - Catherine Guégan : le couvent de la Visitation de Fourvière.
 - Marie-Reine Jazé-Charvolin : une aventure industrielle aixoise : l'entreprise Grosse.
 - Julien Guillot : stations de sport d'hiver : urbanisme et architecture Rhône-Alpes.
 - Sophie Moreau : Click'n visit Ponts du Rhône : un guide patrimoine gratuit pour smartphones.
 - Yves Godde : dématérialisation et valorisation documentaire.
 - Amélie Jaquet : valorisation du patrimoine sur Internet.
 - Marion Fourcayran : le lycée Hector Guimard (Lyon 7^e).
 - Catherine Guillot : le portail de la Tourette à Lyon : un témoignage des demeures champêtres de la Croix Rousse (janvier 2012).
- Conférences :
 - Véronique Belle : conférence sur l'Hôtel Dieu à la Fondation Renaud ;
 - Véronique Belle : conférence sur le Confluent pour le SAAL et à l'Assemblée générale de Patrimoine rhônalpin.
 - Véronique Belle : intervention au colloque de la SPPEF et Patrimoine rhônalpin sur « Cimetières et Patrimoines funéraire » (25 octobre 2011).
 - Catherine Guégan : conférence sur le couvent de la Visitation de Fourvière à la demande du Comité d'intérêt local St-Just-Fourvière.
 - Caroline Guibaud : intervention sur le projet de Trésor de la collégiale de Montbrison avec CRMH et CAO (7 janvier 2011).
 - Nadine Halitim-Dubois : colloque BM Lyon-Valpasti (25 juin 2011)
 - Nadine Halitim-Dubois : communication : innovation industrielle dans la tradition lyonnaise.
 - Nadine Halitim-Dubois : Université Belfort-Monbéliard communication : patrimoine industriel nouvelles politiques urbaines et sens de la reconversion, l'exemple du Confluent (20-21-22 septembre 2011).
 - Nadine Halitim-Dubois : Lyon : architecture de l'automobile, mise en place du stage DAPA avec Paul Smith + communication (7-8-9 novembre 2011).

- Nadine Halitim-Dubois : table ronde Pôle soie et Canuts : groupe mémoire : nombreuses réunions et suivi de la stagiaire de Gadagne : présentation du projet du groupe mémoire (10 novembre).
 - Nadine Halitim-Dubois : Réseau textile : séminaire au musée Échirrolles, communication : le film au musée (14 avril 2011).
 - Nadine Halitim-Dubois : Oyonnax : Table ronde sur la mémoire ouvrière et visites de sites (14 janvier 2011).
 - Marie-Reine Jazé-Charvolin : « Les villes d'eau : l'ascension, le déclin et le renouveau » dans le cadre de la journée sur la villégiature organisée par la Cité de l'Architecture et du Patrimoine, Paris (8 juin 2011).
 - Françoise Lapeyre-Uzu ; Yves Godde ; Sophie Moreau : « Patrimoine et Numérique ». Journée organisée par Patrimoine Rhônalpin (18 avril 2011).
- Expositions :
 - Présentation de l'exposition : « Aix en 1860 » à l'Espace Rhône-Alpes d'Aix-les-Bains (janvier-mai 2011) (Marie-Reine Jazé-Charvolin).
 - Participation à l'exposition Le France : musée de la Marine (février 2011) et musée d'arts et d'industrie de St-Etienne (mai 2012) (Nadine Halitim-Dubois).
 - Participation à l'exposition « Trésors de l'Ain – objets d'art du Moyen Age au XXe siècle » (catalogue et présentation des œuvres) au Monastère royal de Brou (Simone Hartmann-Nussbaum).
 - Sites internet :
 - Réalisation d'un site « Portail des parcours virtuels » <http://inventaire-rhonealpes.fr>
 - Journées européennes du Patrimoine
 - Présentation à l'Hôtel de Région, d'une application pour Smartphones « Click'n visit » Ponts du Rhône qui a reçu le label national « Territoire Innovant » des Interconnectés (Sophie Moreau et l'ensemble de l'équipe).
 - Présentation des métiers de l'Inventaire aux agents de la Région et au public externe à l'Hôtel de Région (ensemble de l'équipe).
 - Démonstration publique de la navigation sur le site Inventaire du Patrimoine d'Aix-les-Bains aux Thermes nationaux (Marie-Reine Jazé-Charvolin ; Philippe Gras).
 - Visites commentées du couvent de la Visitation de Lyon (Catherine Guégan).
 - « Les jeudis de l'Inventaire »
 - Visites commentées de Lyon pour les agents de la Région : quai Rambaud (Nadine Halitim-Dubois) ; prisons (Véronique Belle) ; église Sainte-Blandine (Catherine Guillot).

2012

- Présentation d'une **exposition de photographies des Stations de sport d'hiver** à l'Hôtel de Région, à l'occasion de la sortie de la publication (JEP 2012).
- Mise en place de photos du service de l'Inventaire dans la quarantaine de **salles de réunion** de l'Hôtel de Région.
- Participation à la publication interrégionale consacrée au **patrimoine hospitalier** (ARF et MCC) : campagnes de prises de vues.
- Mise en place d'un **accès cartographique** pour le site « parcours virtuel » sur les stations de sport d'hiver.
- Installation d'une **tablette « multitouch »** au siège de la Région pour accès du grand public à toutes nos données et interface Web « Invent'RA »..
- Adjonction d'**audio-guides** à l'application Smartphones « Ponts du Rhône ».
- Article : **Histoire industrielle du 7^e arrondissement** : à paraître février 2012 (Nadine Halitim-Dubois).
- Actes du colloque de Belfort : à paraître juin 2012 (revue archéologie industrielle) "**Le patrimoine industriel dans l'éco-construction urbaine : contrainte ou atout ?**". L'exemple du port Rambaud comme modèle inclus dans le projet d'éco-quartier de Lyon-Confluence (Nadine Halitim-Dubois).
- Colloque réseau textile : Aubusson mars 2012 (Nadine Halitim-Dubois).
- Exposition sur l'**innovation à Lyon** 2012 (Bibliothèque Municipale de Lyon) (Nadine Halitim-Dubois).
- Communication : l'**inventaire de Lyon dans le quartier de la Guillotière et le patrimoine industriel** (Nadine Halitim-Dubois ; Catherine Guégan ; Catherine Guillot) le 26 mars 2012 (Centenaire du 7^e arrondissement aux Archives Municipales).

F o r m a t i o n s d i s p e n s é e s p a r l e s a g e n t s

2011

<i>Organisme et intitulé de la formation</i>	<i>Thème de la formation</i>	<i>Durée</i>
Université Lyon 3 – CEROR Métiers des patrimoines	Les études urbaines	4h
CNFPT	Patrimoine funéraire	1 jour
CEROR	Présentation des bases de données	4h
INSET Angers	Présentation de l’inventaire des lycées	1 jour
INP	Identifier et protéger le patrimoine immatériel	2 jours
Master Lyon 2 ethnologie	Inventaire du patrimoine rural	1 jour
École du Louvre	Préparation concours de conservateur du Patrimoine	4h
Université Lyon 2 SADL	Sociologie adaptée au développement local – Présentation de l’inventaire de Lyon	3h
Université Lyon 2 SADL	Restitution mémoire ouvrière Oyonnax	3h
Université de Bourgogne	Présentation de l’inventaire de Lyon patrimoine industriel en zone urbaine	4h
Cité de l’Architecture	Les villes d’eau – journée sur la villégiature	1 jour
INP	L’expertise patrimoniale française à l’étranger : exemple de Madagascar	2 jours
CEROR	Présentation de l’Inventaire général	4h
CIUP Viviers	Présentation de l’Inventaire	4h
Université Lyon 3 - CEROR.	L’Inventaire du patrimoine rural	4h
Université Lyon 1 : École polytechnique	Encadrement projet de veille : géolocalisation et smartphones dans le domaine culturel et patrimonial	1 an

Encadrement de 4 stagiaires avec convention et suivi scientifique de 9 autres (Masters 2 Universités Lyon I ; Lyon II ; Lyon III ; Université Jean Monnet à St Etienne ; écoles d’architectures, agence d’urbanisme, etc.).

2012

Idem.

B a s e s d e d o n n é e s l o c a l e s

Nom de la base	Accès Internet	Nb. enregistrements	
		2011	Cumul
Dossier électronique Lyon Mérimée (tous secteurs confondus)	non	142	2787
	oui		1878
Dossier électronique Lyon Palissy (tous secteurs confondus)	non	65	518
	oui		225
Dossier électronique Lyon Illustrations (tous secteurs confondus)	non	2977	25693
	oui		1752
Dossier électronique Lyon références documentaires (tous secteurs confondus)	non	621	6334
	oui		
Dossier électronique Stations de sports d'hiver Mérimée (tous secteurs confondus)	oui	3	181
Dossier électronique Stations de sports d'hiver Palissy(tous secteurs confondus)	oui	4	8
Dossier électronique Stations de sports d'hiver Illustrations (tous secteurs confondus)	oui	80	2392
Dossier électronique Stations de sports d'hiver références documentaires (tous secteurs confondus)	oui		259
Dossier électronique Saint-Etienne Mérimée	oui		227
Dossier électronique Saint-Etienne Illustrations	oui		444
Dossier électronique Saint-Etienne références documentaires	oui		96
Dossier électronique Aix-les-Bains Mérimée	oui	51	827
Dossier électronique Aix-les-Bains Illustrations	oui	398	6093
Dossier électronique Aix-les-Bains Références documentaires	oui	773	6109
Dossier électronique Inventaire des lycées Mérimée	non	8	8
Dossier électronique Inventaire des lycées Palissy	non	103	103
Dossier électronique Inventaire des lycées Illustrations	non	262	262
Dossier électronique Inventaire des lycées Références documentaires	non	567	567
Dossier électronique Inventaire des Points de franchissement Architecture	non	305	605
Dossier électronique Inventaire des Points de franchissement Illustrations	non	770	770
Dossier électronique Inventaire des Points de franchissement Références documentaires	non	556	556
Dossier électronique Montbrison Mérimée (tous secteurs confondus)	non	602	711
	oui		91
Dossier électronique Montbrison Palissy (tous secteurs confondus)	non	68	708
	oui		594
Dossier électronique Montbrison Illustrations (tous secteurs confondus)	non	382	2497
Dossier électronique Montbrison références documentaires (tous secteurs confondus)	non		886
Dossier électronique Bauges Mérimée (tous secteurs confondus)	oui	144	252
Dossier électronique Bauges Palissy (tous secteurs confondus)	oui	1	1
Dossier électronique Bauges Illustrations (tous secteurs confondus)	oui	811	1323
Dossier électronique Bauges références documentaires (tous secteurs confondus)	oui	66	108
CADAGUIL : Base de travail sur le cadastre du secteur de la Guillotière	non		3738
LYONPER1	non		673
LYONPER2 : Base de travail sur le cadastre Napoléonien secteur Perrache	non		1093
LYONPER3 : Base de travail sur le cadastre section 1831	non		564
ORF4 : Dictionnaire des poinçons - Paris - 1875- 1914	non		4479
ORF1 : Orfèvrerie de la garantie Lyon	non		1374
ORF2 : Orfèvrerie de Lyon et Trévoux (ancien régime)	non		1280
ORF3 : Pièces orfèvrerie de Lyon et Trévoux	non		2750
ORF5 : Poinçon d'Ancien régime sur Lyon et Trévoux	non		257

B a s e s d e d o n n é e s l o c a l e s

Nom de la base	Accès Internet	Nb. enregistrements	
		2011	Cumul
MARREY : Base de repérage de l'architecture Xxe-Guide Marrey	Non		596
STEPHO : Repérage des édifices sur la ville de Saint-Etienne	Non		1654
BASGACON : Repérage du patrimoine Industriel	Non		268
MauxMorts : Repérage des "Monuments aux Morts"	Non		3349
BIB-INV : Fichier de l'enregistrement de la bibliothèque (depuis 01-2006)	Non	124	9300
AUTEURS : Auteurs (répertoires des Inventaires)	Non		8296
CONSTBIB : Fichier des auteurs, revue La construction lyonnaise 1879-1914	Non		6272
BIOGRAPH : Biographie artistes & personnalités	Non		2939
ORFBIB : Biblio Orfèverie	Non		644
TOPOMTB : Topobibliographie du canton de Montbrison	Non		575
TOPOTOUT : Topobibliographie sur Rhône Alpes	Non		5510
TOPOLYON : Topobibliographie Lyon	Non		9291
CLTOPBIB : Dépouillement topobibliographique de la revue : La Construction Lyonnaise	Non		28536
MERCREM1 : Canton de Crémieu	Non		414
MERIBOEN2 : Canton de Boën	Non		421
MERIGRIG : Canton de Grignan	Non	6	229
MERILYON : Ville de Lyon	Non		219
MERMEGEVE : Stations de sport d'hiver	Non		54
MERIPONC : Etudes ponctuelles	Non		3
MERIREYR : Canton de Reyrieux	Non		145
PALBOEN2 : Canton de Boën	Non		684
PALICRE3 : Canton de Crémieu	Non		813
PALIGRIG : Canton de Grignan	Non		630
PALILYON : Ville de Lyon	Non		58
PALIPONC : Etudes ponctuelles	Non		45
PALIREYR : Canton de Reyrieux	Non		425
PALISTAG : Canton de St-Agrève	Non		238
PALITREV : Canton de Trévoux	Non		394
IMAGESRI : Base Illustrations toutes aires	Non	8154	69287
Illus42 : Illustrations canton de Boën	Non		0

http://sdx.rhonealpes.fr/sdx/sribzh/main.xsp?execute=show_document&id=PALISSYIM69001380&q=sdx_q0&n=498



Dossiers électroniques de l'Inventaire général du Patrimoine Culturel de Rhône-Alpes
[enquête thématique régionale sur les lycées de la Région Rhône-Alpes](#)

Rhône-Alpes, Rhône

Lyon 1er arrondissement

Le mobilier du lycée technique d'enseignement La Martinière-Diderot

<http://inventaire.rhonealpes.fr/>

Parcours virtuels du Patrimoine



RhôneAlpes Région

L'INVENTAIRE

PATRIMOINE ? NUMÉRIQUE ! | L'INVENTAIRE ? | PLUS DE PHOTOS ! | MAIS AUSSI...



[Afficher sur une carte plus grande.](#)

ACTUALITÉS

SUIVEZ LES RECHERCHES DE L'INVENTAIRE

Toute l'équipe du service de l'Inventaire de Rhône-Alpes publie régulièrement sur la plateforme de recherche Hypothèses.org.

[Lire la suite](#)

DÉCOUVREZ LES PONTS DU RHÔNE DE LA RÉGION

Vous vous promenez sur les berges du Rhône, le long de la ViaRhôna et vous voulez en savoir plus sur les ponts que vous croisez ? Téléchargez le guide gratuit "Ponts du Rhône" sur votre smartphone, ou consultez nos dossiers en ligne.

[Lire la suite](#)

APRÈS LE PARCOURS VIRTUEL, LA PUBLICATION

La prochaine publication du service de l'inventaire est consacrée aux stations de sport d'hiver (parution à l'automne 2012).

[Lire la suite](#)

[Consultez notre actualité](#)

<http://inventaire-rra.hypotheses.org/>

Les carnets de l'Inventaire

Etudes sur le patrimoine – Région Rhône-Alpes

Recherche

Accueil | À propos | Publications | Documentation | Crédits

Fontaines et lavoirs du pays de Grignan (XIXe-début XXe siècle)

1 août 2012

Par Inventaire général du patrimoine culturel Région Rhône-Alpes



L'eau dans le village La vision pittoresque d'un village est une place entourée de l'église, de la mairie, d'un café tandis qu'au centre jaillit l'eau d'une fontaine. Il n'est pas de groupement humain ou animal sans un point d'eau à proximité. Comme partout ailleurs, les villages du canton de Grignan se sont implantés près...

[Lire la suite >](#)

hypotheses.org

Présentation

Le service de l'Inventaire général étudie le patrimoine culturel régional « de la petite cuillère à la cathédrale » et le valorise à travers ses études thématiques et topographiques. Les carnets de l'Inventaire vous offrent un aperçu de ses travaux et de son actualité.

Catégories

Actualités (6)
Architecture commémorative ou votive (1)

Un service de la

RhôneAlpes Région

En images



Séance du 5 décembre 2012

Avis* sur les activités et l'état d'avancement de l'inventaire de Rhône-Alpes en 2011

Le service de l'Inventaire général du patrimoine culturel a rejoint les nouveaux locaux de l'Hôtel de Région. Cette présence de l'équipe et de sa documentation au cœur même du site de Confluence est un gage d'intégration et de visibilité renforcées de la mission d'inventaire général.

Ce service est en pointe dans le domaine des technologies de l'information et de la communication aux fins de diffusion des résultats des opérations. Le serveur de dossiers électroniques qui offre plus de 7000 dossiers à la consultation en ligne constitue le noyau d'un dispositif qui lui associe depuis 2011 un site de visites virtuelles, un bloc-note ou « blog » (« Les carnets de l'inventaire ») et des applications plus conjoncturelles pour ordiphones (« smartphones »). Cette restitution en continu des résultats n'exclut pas les publications de synthèse imprimées qui viennent marquer une échéance majeure des opérations (achèvement au cours de l'année du manuscrit sur les stations de sports d'hiver pour paraître en 2012.)

Il est également en pointe en matière de constitution de la documentation puisqu'il s'est fortement impliqué aux côtés de la direction des systèmes d'information (DSI) de la Région dans le Groupe d'Étude, de Recherche Technique, de Réalisation et d'Utilisation du Dossier Électronique (GERTRUDE).

De nombreuses opérations alimentent ce système de diffusion pour la plupart dans le cadre de partenariats bien constitués qui ont pour atout le recrutement de personnels attachés à l'opération. Outre les deux opérations topographiques urbaines sur Lyon et Aix-les-Bains, le service développe des approches thématiques des territoires des stations de sports d'hiver, du PNR des Bauges ou des Pays des deux Savoie (patrimoine hydraulique). Il a fait appel à la prestation de service pour l'étude des lycées publics et des points de franchissement du Rhône. Enfin, il se dégage progressivement d'opérations anciennes dont les résultats, une fois validés, sont numérisés et mis en ligne.

Les différents modes opératoires (partenariat, régie directe, prestations) et la variété des procédures (approche topographique généraliste ou thématique, opérations ponctuelles) permet au service d'assurer une bonne couverture du territoire d'une des deux Régions métropolitaines les plus vastes, à effectif constant et en dépit d'un renouvellement générationnel presque complet.

Adopté à l'unanimité

*Art.6 du décret n° 2005-835 du 20 juillet 2005 pris en application de l'article 95 de la loi n° 2004-809 du 13 août 2004 relative aux libertés et responsabilités locales.